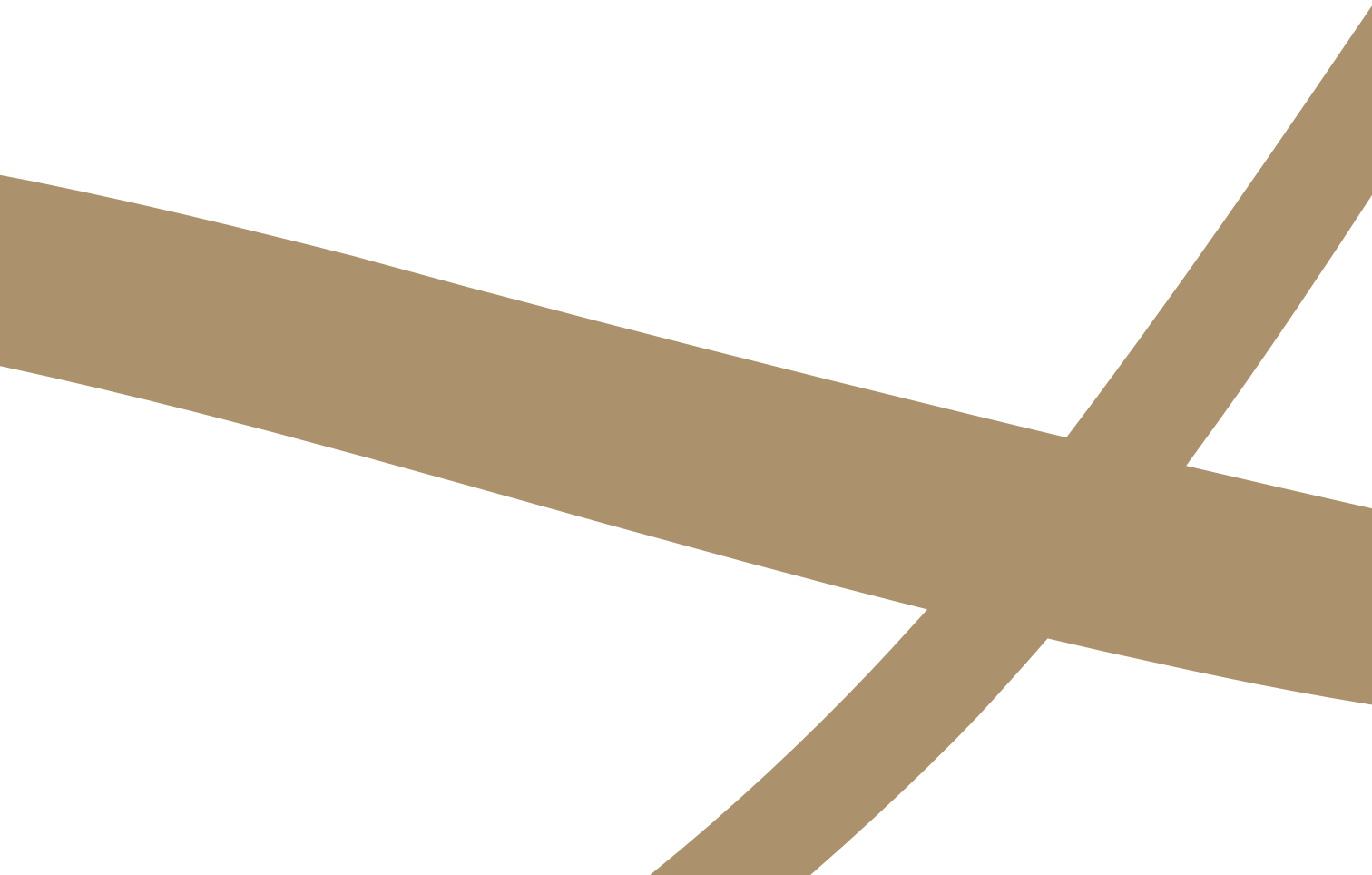




HOMMAGE  
LUXURY HOTELS COLLECTION





WHERE  
MOMENTS  
MAKE  
MEMORIES



# ERLEBEN SIE LUXUS GANZ PERSÖNLICH

Die Hommage Luxury Hotels Collection vereint in ihren exklusiven Häusern hochkarätigen Service, regional geprägte Sterneküche, hochwertige Wellnessangebote und einzigartige Momente. Unser Versprechen: die Zeit in jedem unserer Hotels zu einem unvergesslichen Erlebnis werden zu lassen. Jedes unserer Hotels hat eine enge Bindung zu seinem Standort, der Umgebung und den Besonderheiten der Region – die Sie auf ganz persönliche Weise erleben können. Unser sorgfältig selektiertes Angebot exklusiver Erlebnisse im Hotelumfeld, wie die frühmorgendliche Austernernte mit einem Sternekoch, komplettiert dabei unsere Neuinterpretation von zeitgemäßem Luxus und stillt Ihre Sehnsucht nach dem feinen Unterschied, der einen Aufenthalt bei uns zu einer lebenslangen Erinnerung werden lässt.



WHERE MOMENTS MAKE MEMORIES





# LOKALE GENÜSSE AUF HÖCHSTEM NIVEAU

---

Vielleicht die schönste Art, einen Ort kennenzulernen: die Besonderheiten seiner Küche zu entdecken und zu probieren. Deshalb lädt jedes unserer Häuser Sie dazu ein, regionale Spezialitäten und Gerichte individuell zu entdecken. Dabei ist uns Kulinarik ein großes Anliegen: Angefangen bei den erlesenen Zutaten von regionalen Partnern kreieren unsere Spitzenköche genussvolle Kunstwerke, verwurzelt in den lokalen Esskulturen – auf Sylt und in Wiesbaden sogar auf Sterne-Niveau. Bei der Inszenierung der Speisen kommt die handwerkliche Perfektion besonders zur Geltung, so dass jeder einzelne Gang zu einem kulinarischen Ereignis und einem Erlebnis für alle Sinne wird.





# WO ZEIT KEINE ROLLE SPIELT

---

Zu den wichtigsten Bedürfnissen der heutigen Zeit gehört, die Hektik des Alltags hinter sich zu lassen. Dafür ist jedes einzelne unserer Häuser mit kleinen Oasen der Ruhe, Pflege und Entspannung perfekt eingerichtet. Wo kostbare Mineralien die Haut revitalisieren, wird der Spa-Bereich zum heimlichen Lieblingsplatz Ihrer Reise. Wo hochkarätige Beauty-Anwendungen und Massagen nach individuellem Wunsch die Seele streicheln, werden unsere Hotels zu Ihrem persönlichen Jungbrunnen. Wo unsere Yoga-Kompetenz Sie dabei unterstützt, Ihr inneres Gleichgewicht wiederzufinden, wird Stress zu einem Fremdwort.





# ES IST UNS EINE FREUDE

---

Besondere Lebensereignisse verdienen einen besonderen Rahmen. In unseren Häusern sorgen wir dafür, dass die wichtigsten Tage in Ihrem Leben für Sie und Ihre Gäste zu einem echten Highlight werden. Ganz egal, ob es die Hochzeit, den runden Geburtstag oder einen Karriereschritt zu feiern gilt – wir gehen für Sie stets die Extrameile. Dies beginnt bei der genauen Planung Ihrer Feier: Hier bieten wir vom kleinen, privaten Raum über den festlichen Ballsaal bis zur privaten Nutzung des kompletten Söl'ring Hofes als Ihr persönliches Hideaway eine wunderbare Auswahl an. Der engagierte Service unserer Mitarbeiter begleitet Sie dabei sowohl bei der Vorbereitung als auch am großen Tag selbst. Durch unser Commitment, unseren Gästen während ihrer gesamten Zeit bei uns exklusive Erlebnisse zu bieten, sind wir Ihr vertrauter Partner, wenn es darum geht, Ihre wertvollsten Momente in Erinnerungen fürs Leben zu verwandeln.





# WAS ANDEREN VERBORGEN BLEIBT

---

Exklusiv für unsere Gäste öffnen wir Türen, die ihnen die jeweilige Region und lokale Kultur so authentisch wie möglich näherbringen. Die dafür geschaffenen Hommage Momente sorgen für einzigartige Erinnerungen an Ihren Besuch bei uns. Denn ein Museumsbesuch steht jedem offen, eine private Führung außerhalb der Öffnungszeiten wird dagegen erst mit uns möglich. Nehmen Sie auf einem traditionellen Weingut die Weinlese selbst in die Hand. Erleben Sie eine frühmorgendliche Bergwanderung und genießen Sie anschließend ein Champagnerfrühstück, während die ersten Sonnenstrahlen die Alpen wach küssen.

Alle Hommage Momente sind auf den jeweiligen Standort und die Umgebung abgestimmt, saisonabhängig, stets limitiert und können exklusiv bei der Hommage Luxury Hotels Collection gebucht werden.



UNSERE  
HOTELS





SÖL'RING HOF



HOTEL KÖ59



PARKHOTEL BREMEN



HOTEL NASSAUER HOF





MAISON MESSMER



GRAND TIROLIA



  
SÖL'RING HOF  
SYLT

Dieses Kleinod in den Rantumer Dünen thront direkt über der Nordsee. Der Sehnsuchtsort im hohen Norden umgarnt die Sinne mit Kulinarik auf 2-Sterne-Niveau. Kochkurse und kulinarische Erlebnisse laden Sie zum Probieren ein.

22

  
PARKHOTEL  
BREMEN

Bremens „gute Stube“ ist ein traditionsreiches Grandhotel mitten im Bürgerpark. Die markante Kuppelhalle ist das weithin sichtbare Wahrzeichen des Hauses und lädt Sie zu hanseatischer Gastlichkeit oder Ihrer privaten Traumhochzeit ein.

26

  
HOTEL KÖ59  
DÜSSELDORF

Düsseldorf – hier trifft rheinische Lebensfreude auf einen pulsierenden Mix aus Kunst, Kultur, Kulinarik und Mode. Passend dazu empfängt Sie das Lifestyle-Hotel Kö59 Düsseldorf direkt auf der berühmten Prachtmeile Königsallee mit modernem Design und zeitgemäßem Luxus.

30

  
HOTEL  
NASSAUER HOF  
WIESBADEN

Zwischen Landtag und Kurhaus gelegen, empfing das ehrwürdige Grandhotel mit eigener Thermalquelle in seiner über 200-jährigen Geschichte viele illustre Gäste. Die Kaminbar mit Humidor ist ein Unikat in Wiesbaden, genau wie die erlesene Sterneküche im Restaurant ENTE.

34

  
MAISON MESSMER  
BADEN-BADEN

Das noble 5-Sterne-Hotel steht direkt am Kurpark und Casino. Sein historischer Malersaal haucht vergangenen Zeiten neues Leben ein, während Ihnen das exklusive Spa die Sinne raubt. Dabei wird die kaiserliche Tradition mit regionalen Spezialitäten im hauseigenen Restaurant Theaterkeller neu interpretiert.

38

  
GRAND TIROLIA  
KITZBÜHEL

Das exklusive Resort begrüßt Sie mit großzügigem Komfort in der atemberaubenden Tiroler Bergwelt. Die mondäne Atmosphäre Kitzbühels, der Championship Golf Course Eichenheim direkt beim Hotel und die vielfältigen Freizeitangebote sorgen für bleibende Erinnerungen.

42





*Endloser Sandstrand vor der Tür*



# ZWISCHEN NOBLESSE, HOCHGENUSS & NORDSEELUFT

Wer Sylt sagt, denkt an Nordsee, Dünen – und Luxus. Im Söl'ring Hof haben wir für diesen Sylter Dreiklang eine ganz eigene, ja einzigartige Interpretation: Ruhe und Erholung in einem Hideaway mit nur 15 exklusiven Zimmern und eine hochkarätige Kulinarik, die genauso sprachlos macht wie der Ausblick über die Weite der Nordsee. Mit seiner wortwörtlich herausragenden Lage hoch auf den Dünen von Rantum und nur wenige Schritte von der Nordsee entfernt gehört der Söl'ring Hof damit zweifelsfrei zu den exklusivsten Adressen in ganz Deutschland.





Wann Ihr Tag beginnt, entscheiden Sie, denn das Gourmetfrühstück wird selbstverständlich mit Open End serviert. Danach gibt es vieles zu entdecken: Ein Kochkurs mit Küchenchef Jan-Philipp Berner entführt Sie zum Beispiel in neue kulinarische Sphären. Wer ein Faible für erlesene Portweine hat, findet hier die beste Auswahl



*Jan-Philipp Berner –  
Gastgeber und Küchenchef im Söl'ring Hof*



nördlich von Alto Douro und behält dank der kompetenten Beratung von Sommelière Bärbel Ring stets den Überblick. Am Abend erleben Sie, wie im 2-Sterne-Restaurant hochwertige Produkte der Region in genussvolle Kunstwerke verwandelt werden.



Ein Fernglas auf dem Fensterbrett der luxuriösen Zimmer und Suiten eröffnet den Ausblick auf die Weite der Nordsee. So vereint der Söl'ring Hof die Vorzüge eines Luxushotels mit denen eines privaten Refugiums. Sogar Ihr ganz persönlicher Strandkorb ist schon reserviert.



*Meeresduft erfüllt die Luft und  
gemütlich lodert das Kaminfeuer*







PARKHOTEL  
BREMEN

# EINE LUXURIÖSE OASE DER RUHE IM PARK

Mitten im grünen Herzen der Hansestadt verzaubert Sie das Parkhotel Bremen mit dezenter Eleganz. Idyllisch am Ufer des Hollersees gelegen, bietet das Haus die perfekte Kombination von Ruhe und Natur mit zentraler Lage – Ihr City-Hideaway im Park. Das im Jahr 2020 modernisierte Interieur bildet die stimmige Ergänzung zur palastartigen Fassade und zur bis ins 19. Jahrhundert zurückreichenden Geschichte.

Für die Bremer Bürgerinnen und Bürger ist es eine Institution: In der weltoffenen Stadt gehört es zum guten Ton, wichtige Lebensereignisse im Parkhotel gebührend zu feiern oder einen Sonntagsspaziergang mit Köstlichkeiten der hauseigenen Patisserie zu beschließen.



*Spaziergang oder Sport: Morgens  
genießt man die magische Ruhe  
des Bürgerparks*



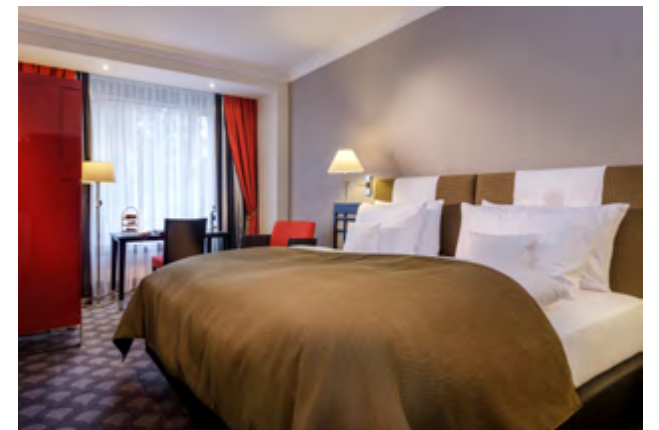




Afternoon Tea in der Kuppelhalle



Tagsüber können Sie bei einer klassischen Tea-Time ausgiebig verweilen und den Alltag an sich abperlen lassen. Dabei darf ein Stück der berühmten Parkhotel-Haustorte natürlich nicht fehlen – eines der vielen kulinarischen Highlights von Küchenchef Sebastian Oppermann und seinem Team. In der Zigarren-Lounge mit begehbarem Humidor versinken Kenner und Aficionados bei gedämpfter Musik in wohlige Stimmung. Absolute Entspannung auf andere Art erleben Sie im 1.200 m<sup>2</sup> großen Wellnessbereich mit Spa, Saunalandschaft und exklusiven Beauty-Anwendungen. Natürlich können Sie auch im Fitnessbereich mit Panorama-Parkblick aktiv werden oder mediterrane Urlaubsgefühle im Outdoor-Pool vor der Kulisse des Hollersees oder bei einem kulinarischen Highlight auf der Terrasse genießen. Sie sehen: Es gibt unzählige Gründe, warum Gäste aus aller Welt den unverwechselbaren Stil und die warme, herzliche Gastfreundschaft des Hauses schätzen.



Frühstück im Parkrestaurant







Erste Adresse, beste Lage – direkt auf der Kö



HOTEL KÖ59  
DÜSSELDORF

# LIFESTYLE UND LUXUS AUF DER KÖNIGSALLEE

Düsseldorf. Kunst- und Kulturmetropole. Messe- und Kongressstadt. Inbegriff rheinischer Lebensfreude und kosmopolitischer Ausstrahlung. Mittendrin, direkt auf der berühmten Königsallee: das moderne Lifestyle-Hotel Kö59.

Hier trifft zeitgemäßer Luxus auf herzliche Gastfreundschaft, modernes Design auf höchsten Komfort, exquisite Kulinarik auf exklusives Ambiente. Ob Business oder Urlaub, geschäftliche Events oder private Feiern – das Hotel Kö59 mit Veranstaltungsräumen für jeden Anlass, luxuriösen Zimmern und Suiten, der Spitzengastronomie des Restaurant Kö59 by Björn Freitag und der American Bar The Golden – das „Kö auf der Kö“ ist Ihr stylischer Dreh-, Angel- und Ruhepunkt in einer faszinierenden Stadt.





Was unser Haus besonders macht? Darauf gibt es viele Antworten. Da ist zum einen die herzliche rheinische Gastfreundschaft, die im Hotel Kö59 mit einem besonders aufmerksamen und engagierten Service einhergeht. Oder die exklusive Lage auf der Düsseldorfer Flaniermeile mit ihren Boutiquen, Designerläden und Galerien. Natürlich auch die fußläufige Nähe zu Altstadt, Rhein, Medienhafen, Theatern und Museen. Die Bar The Golden mit ihrem besonderen Mixologie-Konzept und das Restaurant Kö59 by Björn Freitag, das traditionelle rheinische Küche mit internationalen Inspirationen neu interpretiert.



*Goldene Momente erleben:  
Unsere Bar The Golden,  
stylisher Treffpunkt zum reden  
und geniessen*



*Funktional, schön & inspirierend:  
„Velvet“, der einzige Veranstaltungsraum  
Düsseldorfs mit Kö-Blick*



Ach ja, da wären noch die moderne Architektur mit dem lichtdurchfluteten, 42 m hohen Atrium und die für unterschiedlichste Anlässe anpassbaren Festsäle und Veranstaltungsräume für Business-Events, private Feiern und Partys mit bis zu 725 Personen. Aber das wirklich Einmalige sind die unvergesslichen Momente. Und die müssen Sie selbst erleben.





# DER ZEITLOSE CHARME EINER GRANDE DAME

Nur einen Steinwurf von Kurhaus und Hessischem Staatstheater entfernt, wurde das Hotel Nassauer Hof bereits vor über 200 Jahren zu einem Wahrzeichen Wiesbadens. Wenn sich die Türen öffnen und man die mit edlem Marmor getäfelte Lobby betritt, spürt man sofort die einnehmende Aura des Hauses und die herzliche Gastlichkeit der Mitarbeiterinnen und Mitarbeiter dieses stilvollen Luxushotels. Die großzügigen Zimmer und Suiten mit Blick über die Stadt strahlen genau die zeitlose Eleganz aus, die man in einem Haus dieser Klasse erwartet. Die Sterneküche des Restaurants ENTE und eine grandiose Spa- und Thermenwelt machen Ihren Aufenthalt zum Erlebnis für Leib und Seele.



*Im Herzen Wiesbadens – direkt neben dem Kurpark, Kurhaus und Casino*







Ein ganz besonderes Highlight des Hotels Nassauer Hof ist die ENTE: seit über vier Jahrzehnten im Guide Michelin durchgängig mit einem Stern ausgezeichnet – eine kulinarische Institution. Die Kreationen von Michael Kammermeier werden perfekt begleitet von einem Tropfen aus einem der bestsortierten Weinkeller des Landes. Und im ENTE Bistro erleben die Gäste französisches Savoir-vivre mitten in Wiesbaden.



» INSPIRIERT DURCH  
DIE AROMEN DER  
WELT – AUSGENOMMEN  
DER ANTARKTIS«

So definiert Michael Kammermeier, Chef de Cuisine der ENTE, seinen kulinarischen Stil.

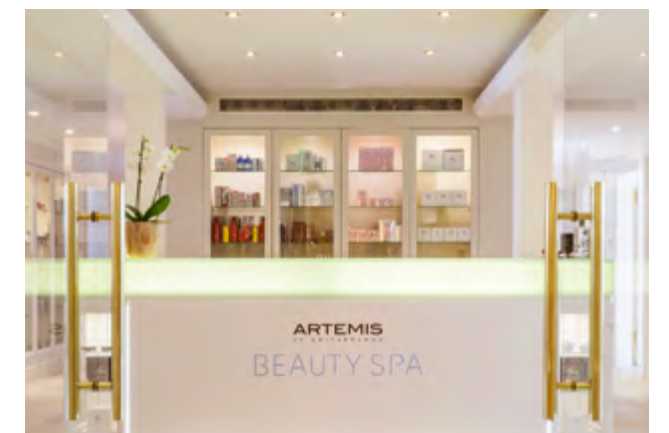
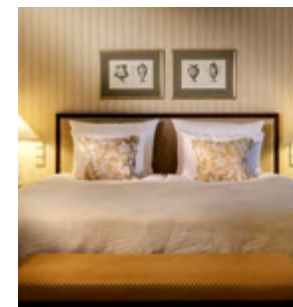
Restaurant ENTE, 16 Punkte Gault&Millau, 1 Michelin-Stern  
Reservierungen unter: +49 611 133 666



Ganz oben im Hotel Nassauer Hof ist eine beispiellose Spa- und Thermenwelt zu bestaunen – und zu genießen: Der weitläufige Pool unter dem verglasten Panoramadach wird mit Thermalwasser aus der hauseigenen Quelle gespeist. Saunen, Massagen, Kosmetikstudio, Fitnessbereich und eigene Yogalehrerinnen und -lehrer versprechen beste Entspannung.



Ein Zuhause in der Ferne:  
die Royal Suite



Exklusiv: Wiesbadens einziges  
Hotel mit eigener Thermalquelle  
für den Rooftop-Pool





*Kaiserlicher Blick auf Baden-Baden*



MAISON MESSMER  
BADEN-BADEN

# BELLE EPOQUE TRIFFT MODERNE

Das Maison Messmer, ein historisches Luxushotel in der kosmopolitischen Schwarzwald-Metropole Baden-Baden, lädt seine Gäste mit südländischem Flair zum Verweilen ein. Die geräumigen Zimmer und exklusiven Suiten wurden umfassend modernisiert. Charmant und stilvoll, werden sie höchsten Ansprüchen an Ausstattung und Komfort gerecht. Die Penthouse Suite mit Designermöbeln und privater Dachterrasse macht dies am eindrucksvollsten deutlich. Vis-à-vis dem berühmten Casino und mit Blick auf den Kurpark gelegen, ist das Maison Messmer der ideale Ausgangspunkt, um in die Kunst, Kultur und die Sehenswürdigkeiten Baden-Badens einzutauchen und die sommers wie winters beeindruckende Natur des Schwarzwaldes zu entdecken.





Unvergesslicher Aufenthalt  
garantiert: purer Luxus auf 240 m<sup>2</sup>



Möblierte Dachterrasse mit  
Blick auf die malerische Stadt



Freuen Sie sich auf kulinarische Köstlichkeiten und das Gourmetfrühstück im eleganten Restaurant JB Messmer. Genießen Sie badische oder elsässische Spezialitäten und Weine im Theaterkeller und große Kunst in den Museen, Theatern und Konzerthäusern der badischen Kulturhauptstadt. Und lassen Sie sich auf einem Spaziergang durch die Altstadtgassen von den historischen Bauwerken die glorreiche Vergangenheit der Stadt erzählen. Auch im Hotel selbst wird Geschichte lebendig – besonders im Herzstück des Hauses, dem knapp 300 Jahre alten Malersaal. Dieses aufwendig restaurierte Juwel der Belle Époque dient heute als Bühne für besondere Anlässe. Apropos besonders: Der edle Spa-Bereich mit Sauna und Pool kann den großen Kurbädern der Stadt absolut das smaragdfarbene Wasser reichen. Für so viel Wohlfühl-Atmosphäre gibt es in Baden-Baden eine eigene Redewendung: „The good-good life.“ Dem ist nichts hinzuzufügen.



Genuss für Gaumen und Auge: stilvoll  
dininieren im Restaurant JB Messmer







GRAND TIROLIA  
KITZBÜHEL

# WINTER- MÄRCHEN UND SOMMERTRAUM



Im Premium-Segment nimmt das Grand Tirolia eine Spitzenstellung ein: Eingebettet in eine malerische Bergwelt, liegt diesem Luxus-Resort mit Kitzbühel einer der schönsten, mondänsten und berühmtesten Wintersportorte der Alpen zu Füßen.

Und mit dem Championship Golf Course Eichenheim haben Golf-Fans und solche, die es werden wollen, eines der schönsten Greens Europas sozusagen in Putt-Entfernung. Komplettiert wird das einzigartige Gesamtbild durch besonders geräumige und luxuriöse Zimmer und Suiten, exquisite Küche und den Grand Alps Wellness-, Fitness- und Spa-Bereich, der keine Wünsche offenlässt – von den vielfältigen Freizeit- und Sportmöglichkeiten zu jeder Jahreszeit gar nicht zu reden.



*Einer der schönsten Golfplätze Österreichs  
mit Blick auf den Wilden Kaiser*



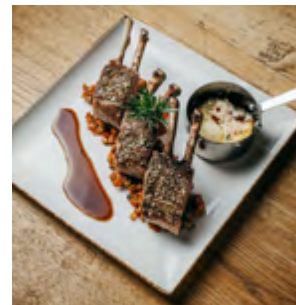




Groß und großartig: Freuen Sie sich auf die geräumigsten Suiten Kitzbühels



Wenn Sie am Morgen im Restaurant Tirolia zum köstlichen Frühstück Platz nehmen, haben Sie den ersten Genuss-Moment des Tages schon erlebt: den Blick von Ihrem Balkon auf das wunderschöne Bergpanorama. Ganz gleich, wie Ihre Tagesplanung aussieht – mit besonderen Momenten und Erlebnissen geht es weiter: beim Golfen auf Österreichs Number



Very tasty: Genießen Sie internationale Kulinarik und alpinen Hochgenuss

One Championship Course, beim Flanieren in Kitzbühel, beim Hiken und Biken im Sommer oder Skifahren, Rodeln und Wandern im Winter. Zu jeder Jahreszeit lockt die Sonnenterrasse des Gasthauses Eichenheim zur Einkehr, lädt die Grand Alps Wellness-Oase des Hotels zur Entspannung ein und das Restaurant Tirolia bittet mit Live-Cooking zu Tisch. Die Weinbar und die Cooper Bar sind danach ideale Orte, um den wunderschönen Tag ausklingen zu lassen – bei angeregten Gesprächen und herzlicher Tiroler Gastfreundschaft.





 [instagram.com/soelringhof](https://www.instagram.com/soelringhof)  [facebook.com/soelringhof](https://www.facebook.com/soelringhof)  [twitter.com/soelringhof](https://www.twitter.com/soelringhof)

### SÖL'RING HOF

Am Sandwall 1 | 25980 Sylt/Rantum | Deutschland  
T +49 4651 83620 0 | F +49 4651 83620 20  
[info.soelringhof@hommage-hotels.com](mailto:info.soelringhof@hommage-hotels.com) | [www.hommage-hotels.com](http://www.hommage-hotels.com)

#### LAGE

- › Auf der Düne direkt am Strand
- › Flughafen Sylt: 8 km
- › Bahnhof Westerland: 7 km
- › 3 Golfplätze im Umkreis von 15 km

#### ZIMMER & SUITEN

- › 11 Doppelzimmer
- › 2 Maisonette Suiten
- › 2 Suiten

#### RESTAURANTS

- › Restaurant Söl'ring Hof, 2\* Guide Michelin, 18 Punkte Gault&Millau
- › Kaminbar
- › Port-Room für private Feiern mit Blick in den gläsernen Weinkeller

#### EVENTS

- › Private Dining im Portroom
- › Söl'ring Hof exklusiv für bis zu 30 Personen

#### SPA & FITNESS

- › Eigener Strand mit privatem Strandkorb für jedes Zimmer
- › Spa-Oase mit 2 Saunen
- › Fitnessraum, Personal Trainer
- › Massage
- › E-Bike-Verleih

#### BESONDERES

- › Kochkurse und Genuss-exkursionen zu verschiedenen Terminen im Jahr



 [instagram.com/hotelkoe59](https://www.instagram.com/hotelkoe59)  [facebook.com/hotelkoe59](https://www.facebook.com/hotelkoe59)

### HOTEL KÖ59

Königsallee 59 | 40215 Düsseldorf | Deutschland  
T +49 211 8285 0 | F +49 211 8285 1111  
[info.koe59@hommage-hotels.com](mailto:info.koe59@hommage-hotels.com) | [www.hommage-hotels.com](http://www.hommage-hotels.com)

#### LAGE

- › Im Zentrum von Düsseldorf direkt an der Königsallee
- › Altstadt Düsseldorf: 1,3 km
- › Bahnhof Düsseldorf: 1,6 km
- › Flughafen Düsseldorf: 8,7 km
- › Flughafen Köln: 54 km

#### ZIMMER & SUITEN

- › 243 Zimmer
- › 44 Suiten

#### RESTAURANTS

- › Restaurant Kö59 by Björn Freitag
- › American Bar: The Golden

#### EVENTS

- › 14 Tagungs- und Veranstaltungs-

räume mit insgesamt 1.227 m<sup>2</sup>, von 24 m<sup>2</sup> bis 720 m<sup>2</sup>, für bis zu 725 Personen

#### SPA & FITNESS

- › Kooperation mit HOLMES PLACE
- › 21 Meter langer Sportpool
- › Whirlpool
- › Saunalandschaft
- › Exzellentes Kursprogramm
- › Moderne Trainingsgeräte



 [instagram.com/maison\\_messmer](https://www.instagram.com/maison_messmer)  [facebook.com/hotelmaisonmessmer](https://www.facebook.com/hotelmaisonmessmer)

### MAISON MESSMER

Werderstraße 1 | 76530 Baden-Baden | Deutschland  
T +49 7221 3012 0 | F +49 7221 3012 100  
[info.maison-messmer@hommage-hotels.com](mailto:info.maison-messmer@hommage-hotels.com) | [www.hommage-hotels.com](http://www.hommage-hotels.com)

#### LAGE

- › Im Zentrum von Baden-Baden neben Casino und Kurhaus
- › Bahnhof Baden-Baden: 7 km
- › Flughafen Karlsruhe: 16 km
- › Flughafen Stuttgart: 111 km
- › Galopprennbahn Iffezheim: 16 km
- › Golfclub Baden-Baden: 3 km

#### ZIMMER & SUITEN

- › 141 Doppelzimmer
- › 10 Suiten
- › 1 Penthouse Suite mit privater Dachterrasse

#### RESTAURANTS

- › Restaurant JB Messmer, Fine Dining

- › Theaterkeller, badisch-elsässische Spezialitäten, für bis zu 70 Personen
- › Brasserie
- › Kaminbar


#### EVENTS

- › 6 Veranstaltungsräume von 40 m<sup>2</sup> bis 200 m<sup>2</sup>, bis zu 200 Personen
- › Historischer Malersaal für Veranstaltungen und besondere Events

#### SPA & FITNESS

- › Royal-Spa mit 60 m<sup>2</sup> Indoor-Pool und Saunawelt
- › Fitnessraum, Personal Trainer
- › Yoga
- › Massage
- › Beauty-Behandlungen



 [instagram.com/grandtirolia](https://www.instagram.com/grandtirolia)  [facebook.com/grandtirolia](https://www.facebook.com/grandtirolia)  [twitter.com/grandtirolia](https://www.twitter.com/grandtirolia)

### GRAND TIROLIA

Eichenheim 10 | 6370 Kitzbühel | Österreich  
T +43 5356 666 15 | F +43 5356 666 155 59  
[info.grandtirolia@hommage-hotels.com](mailto:info.grandtirolia@hommage-hotels.com) | [www.hommage-hotels.com](http://www.hommage-hotels.com)

#### LAGE

- › Direkt am Golfplatz Eichenheim (18-Loch) mit Ausblick auf die Kitzbüheler Alpenwelt
- › Zentrum Kitzbühel: 4 km
- › Bahnhof Kitzbühel: 5 km
- › Flughafen Salzburg: 80 km
- › Flughafen Innsbruck: 101 km
- › Flughafen München: 170 km

#### ZIMMER & SUITEN

- › 56 Doppelzimmer
- › 20 Suiten

#### RESTAURANTS

- › Gasthaus Eichenheim für bis zu 140 Gäste, Terrasse im Sommer für bis zu 200 Gäste
- › Restaurant Tirolia für bis zu 120 Gäste
- › Coopers Bar für bis zu 40 Gäste

#### EVENTS

- › 6 Tagungs- und Veranstaltungsräume mit insgesamt 1.100 m<sup>2</sup>, von 20 m<sup>2</sup> bis 330 m<sup>2</sup>, für bis zu 400 Personen

#### SPA & FITNESS

- › Grand Alps Spa mit 1.800 m<sup>2</sup> großem Wellnessbereich mit Außen- und Innenpool
- › Großzügige Saunalandschaft
- › Grand Alps Fitness mit modernsten Precor-Geräten auf ca. 300 m<sup>2</sup>
- › Grand Alps Yoga mit vier Yoga- und Meditationsräumen auf 288 m<sup>2</sup>
- › Ski- und E-Bike-Verleih
- › Golfplatz (18-Loch-Platz)



 [instagram.com/parkhotelbremen](https://www.instagram.com/parkhotelbremen)  [facebook.com/parkhotelbremen](https://www.facebook.com/parkhotelbremen)  [twitter.com/parkhotelbremen](https://www.twitter.com/parkhotelbremen)

### PARKHOTEL BREMEN

Im Bürgerpark | 28209 Bremen | Deutschland  
T +49 421 3408 0 | F +49 421 3408 602  
[info.parkhotel@hommage-hotels.com](mailto:info.parkhotel@hommage-hotels.com) | [www.hommage-hotels.com](http://www.hommage-hotels.com)

#### LAGE

- › Mitten im Bremer Bürgerpark
- › Innenstadt Bremen: 3,5 km
- › Messe/Kongresszentrum: 0,5 km
- › Bahnhof Bremen: 1,5 km
- › Flughafen Bremen: 6 km

#### ZIMMER & SUITEN

- › 26 Einzelzimmer
- › 126 Doppelzimmer
- › 13 Suiten
- › 7 Junior Suiten

#### RESTAURANTS

- › Parkrestaurant mit deutscher Gourmetküche
- › Parkhotel-Bar und Smokers Lounge mit begehbarem Humidor
- › Historische Kuppelhalle

#### EVENTS

- › Eigene Patisserie
- › Im Sommer: Hollersee-Terrasse mit Barbecue-Events

- › 9 Tagungs- und Kongressräume von 11 m<sup>2</sup> bis 420 m<sup>2</sup>, bis zu 462 Personen

#### SPA & FITNESS

- › 1.200 m<sup>2</sup> großer Spa- und Wellnessbereich
- › Saunawelt
- › Außenpool
- › Fitnessbereich mit Panoramablick
- › Yoga
- › Massage
- › SPA'RKS Beautycenter mit Thalgo- und St Barth-Produkten



 [instagram.com/hotelnassauerhof](https://www.instagram.com/hotelnassauerhof)  [facebook.com/nassauerhof](https://www.facebook.com/nassauerhof)

### HOTEL NASSAUER HOF

Kaiser-Friedrich-Platz 3-4 | 65183 Wiesbaden | Deutschland  
T +49 611 133 0 | F +49 611 133 632  
[info.nassauerhof@hommage-hotels.com](mailto:info.nassauerhof@hommage-hotels.com) | [www.hommage-hotels.com](http://www.hommage-hotels.com)

#### LAGE

- › Mitten im Zentrum von Wiesbaden, direkt neben dem Casino und Kurhaus
- › RheinMain CongressCenter: 0,5 km
- › Wiesbaden: 0,5 km
- › Messe Frankfurt: 35 km
- › Flughafen Frankfurt: 26 km
- › Bahnhof Wiesbaden: 2 km

#### ZIMMER & SUITEN

- › 24 Suiten
- › Insgesamt 135 Zimmer, davon 76 Doppelzimmer

#### RESTAURANTS

- › Gourmetrestaurant ENTE, 1\* Guide Michelin, 16 Punkte Gault&Millau
- › ENTE Bistro, legere französisch-italienische Bistroküche

- › Restaurant Orangerie, Fine Casual Dining mit Sonnenterrasse
- › Nassauer Hof Kaminbar – Raucherbar mit Humidor

#### EVENTS

- › 9 Tagungs- und Kongressräume von 27 m<sup>2</sup> bis 360 m<sup>2</sup>, bis zu 350 Personen

#### SPA & FITNESS

- › 1.500 m<sup>2</sup> großer Wellnessbereich
- › Rooftop-Pool mit eigenem Thermalwasser
- › Großzügige Saunawelt
- › Fitnessraum, Personal Trainer
- › Massage
- › ARTEMIS Beauty Spa

### SHALLS HOMMAGE HOTELS GmbH

Aachener Straße 1051  
50858 Köln  
T +49 221 48567 0  
F +49 221 48567 148  
[info@hommage-hotels.com](mailto:info@hommage-hotels.com)  
[www.hommage-hotels.com](http://www.hommage-hotels.com)

Vertretungsberechtigte:  
Jörg T. Böckeler | [info@hommage-hotels.com](mailto:info@hommage-hotels.com)  
Bettina Schütt | [info@hommage-hotels.com](mailto:info@hommage-hotels.com)

Vorsitzender des Aufsichtsrats: Dirk Iserlohe

Registergericht: Amtsgericht Köln  
Registernummer: HRB 98776  
Umsatzsteuer-Identifikationsnummer gemäß § 27a Umsatzsteuergesetz: DE325581532







 HOMMAGE LUXURY HOTELS COLLECTION

---

SÖL'RING HOF  
SYLT

PARKHOTEL  
BREMEN

HOTEL KÖ59  
DÜSSELDORF

NASSAUER HOF  
WIESBADEN

MAISON MESSMER  
BADEN-BADEN

GRAND TIROLIA  
KITZBÜHEL