

# TAGUNGEN UND VERANSTALTUNGEN



PARKHOTEL

BREMEN



# DIE SCHÖNSTE EVENTLOCATION IN DER HANSESTADT

Das Hotel des Jahres\* blickt auf eine lange Historie zurück und ist für die Bremer eine echte Institution. Es gehört zum guten Ton, in der unverkennbaren Kuppelhalle wichtige Lebensereignisse zu zelebrieren. Ein echter Klassiker ist außerdem die friesische Teezeit mit einem Stück der berühmten Haustorte bei gutem Wetter auf der Terrasse. Von den zahlreichen Gründen, warum Gäste aus aller Welt das Parkhotel schätzen, ist vor allem die hanseatische Gastlichkeit hervorzuheben. Diese bekommen Sie bei einem Event in unserem Hause von der Begrüßung bis zur Verabschiedung stets auf besondere Weise zu spüren. Genießen Sie Ihre einzigartige Veranstaltung mit Blick über den Hollersee oder die schöne Natur des Bürgerparks.

## LAGE

Das Parkhotel Bremen empfängt Sie mitten im Bremer Bürgerpark in dem grünen Herzen der Hansestadt. Durch seine zentrale Lage ist es einfach und schnell erreichbar und dabei trotzdem vom Trubel der Stadt isoliert.

- \* Messe Bremen und ÖVB-Arena (Stadhalle): 0,5 km
- \* Hauptbahnhof Bremen: 1 km
- \* Innenstadt Bremen: 1,5 km
- \* Weser-Stadion: 4 km
- \* Flughafen Bremen: 6 km
- \* Autobahn: 9 km



## RESTAURANTS

Unser engagiertes Küchenteam rund um Küchenchef Sebastian Oppermann sorgt für kulinarische Highlights mit regionalen Bezügen. Als besonderes Highlight präsentieren Ihnen Chefpatissier Rolf Feldmann und sein Team detailverliebte Kreationen aus unserer hauseigenen Patisserie.

- \* Parkrestaurant mit deutscher Gourmetküche, max. 125 Sitzplätze
- \* Parkhotel-Bar und Smokers Lounge mit begehbarem Humidor, max. 70 Sitzplätze
- \* Bremens Wohnzimmer, max. 50 Sitzplätze
- \* Wintergarten, max. 44 Sitzplätze
- \* Café am Hollersee, max. 30 Sitzplätze
- \* Eigene Patisserie
- \* Im Sommer: Hollersee-Terrasse mit Barbecue-Events und Sundowner Bar, max. 56 Sitzplätze

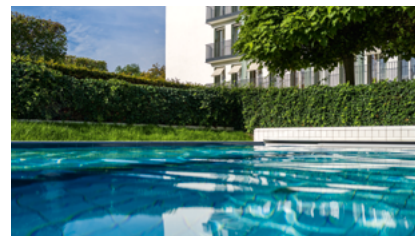
## ZIMMER & SUITEN

Die insgesamt 172 Zimmer in verschiedenen Ausführungen wurden allesamt kürzlich renoviert und bieten Ihnen jegliche Standards von modernem Luxus mit hanseatischem Flair.

- \* 26 Einzelzimmer
- \* 126 Doppelzimmer
- \* 13 Suiten
- \* 7 Juniorsuiten



## SPA & FITNESS



- \* 1.200 m<sup>2</sup> großer Spa- und Wellnessbereich
- \* Saunawelt
- \* Außenpool
- \* Fitnessbereich mit Panoramablick
- \* Yoga
- \* Massage
- \* SPA'RKS Beautycenter mit Thalgo- und St. Barth-Produkten

Entspannung oder Workout: Unser umfangreiches, zeitgemäßes Spa- und Fitness-Angebot auf 1.200 m<sup>2</sup> Fläche deckt die Bedürfnisse von Körper und Geist vollkommen ab.





## TAGUNGSANGEBOTE

Genießen Sie Einheitliche Tagungsleistungen für eine einfache Event-Planung. Natürlich können Sie die Tagungsangebote mit individuellen Leistungen kombinieren.

### BUSINESS HALBTAGS

79,00 € pro Person

- ★ Hauptkonferenzraum, entsprechend der Personenanzahl
- ★ Vor Ihrem Raum: Kaffeespezialitäten und Tee
- ★ Kaffeepause (zum Beispiel mit aromatisiertem Wasser, frischem Kaffee, regionalen Backwaren und saisonalem Obst)
- ★ Unbegrenzt Mineralwasser und Apfelsaft
- ★ Technik
- ★ Vitales Mittagessen: 3-Gänge-Menü oder Lunchbuffet

### BUSINESS GANZTAGS

89,00 € pro Person

- ★ Hauptkonferenzraum, entsprechend der Personenanzahl
- ★ Vor Ihrem Raum: Kaffeespezialitäten und Tee
- ★ 2 Kaffeepausen (zum Beispiel mit aromatisiertem Wasser, frischem Kaffee, regionalen Backwaren und saisonalem Obst)
- ★ Unbegrenzt Mineralwasser und Apfelsaft
- ★ Technik
- ★ Vitales Mittagessen: 3-Gänge-Menü oder Lunchbuffet

Folgende technische Ausstattung ist in den Tagungsangeboten kostenfrei enthalten:  
1 Beamer, 1 Leinwand, 1 Flipchart mit Stiften, 1 Moderatorenkoffer, WLAN.  
Weitere Ausstattungen sind auf Anfrage und nach Verfügbarkeit möglich.

		Fläche	Breite	Länge	Höhe
1*	Saal Gräfin Emma klein	250 m <sup>2</sup>	12,3 m	20,3 m	4,5 m
2*	Saal Gräfin Emma groß	420 m <sup>2</sup>	20,7 m	20,3 m	4,5 m
3*	Saal Holler 1	72 m <sup>2</sup>	7,2 m	10 m	4,6 m
4*	Saal Holler 2	89 m <sup>2</sup>	7,2 m	12 m	4,6 m
5*	Saal Holler 1 + 2	161 m <sup>2</sup>	7,2 m	22,3 m	4,6 m
6	Café am Hollersee	54 m <sup>2</sup>	5,2 m	10,2 m	3,5 m
7	Salon Hanse	47 m <sup>2</sup>	5 m	9 m	3,5 m
8*	Saal Roland	44 m <sup>2</sup>	5,9 m	7,5 m	4,6 m
9	Parkzimmer	20 m <sup>2</sup>	3,3 m	6 m	4,6 m
10	Heinrich Rudolph Jacobs Zimmer	11 m <sup>2</sup>	2,8 m	3,6 m	3,5 m
11	Wintergarten	99 m <sup>2</sup>	4,4 m	22,6 m	3,1 m

\*Die Säle sind mit PKW befahrbar. Maximalbelegung insgesamt 462 Personen.

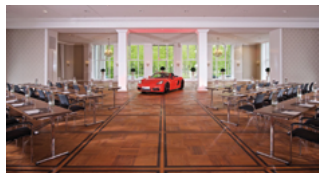


### 1 Saal Gräfin Emma klein

Wundervolle Aussicht auf den Bürgerpark nach drei Seiten und den Hollersee. Für jegliche Arten von Veranstaltungen geeignet und durch den Fensterflügel mit viel Tageslicht ausgeleuchtet.

### 2 Saal Gräfin Emma groß

Der größte unserer Säle wird durch in den Boden abgesenkte Wände vergrößert und lässt sich mit weiteren Sälen verbinden. Besonders gut für umfangreiche Feiern und Feste geeignet.



### 4 Saal Holler 2

Direkter Zugang zur Terrasse und bodentiefe Fenster für einen schönen Ausblick auf den Hollersee. Ist ebenfalls voll verdunkelbar und kann durch mobile Wände mit anderen Räumen verbunden werden.



### 3 Saal Holler 1

Eleganter Saal mit großen Fenstern und Blick auf den Hollersee. Kann komplett verdunkelt und optional mit anderen Sälen kombiniert werden. Für Meetings und Veranstaltungen im kleinen Rahmen.



### 5 Saal Holler 1 + 2

Die perfekte Kombination für Seminare, Workshops und Besprechungen in der mittelgroßen Runde. Reichlich Tageslicht sorgt für eine energiegeladene Atmosphäre.

	Theater	Parlament	Cabaret	U-Form	Bankett	Blockform	Empfang	Tageslicht
130	80	102	40	192	58	200	Ja	
400	140	144	-	288	-	300	Ja	
50	32	24	20	32	24	50	Ja	
60	40	30	28	40	32	90	Ja	
110	72	54	48	72	56	140	Ja	
-	-	-	-	22	20	30	Ja	
-	-	-	-	18	18	20	Ja	
30	24	12	12	16	14	20	Ja	
-	-	-	-	10	10	-	Ja	
-	-	-	-	6	6	-	Ja	
-	-	-	-	40	40	60	Ja	



### 6 Café am Hollersee

Das ideale Ambiente für die Pause zwischen den Besprechungen oder für ein Geschäftsmeeting. Variable Bestuhlung für Veranstaltungen möglich.

### 7 Salon Hanse

Besonders für kleinere Festlichkeiten geeignet, versprüht der Salon im sonnigen Gelb und mit vergoldeten Flügeltüren das ganze Jahr über seinen sommerlichen Flair. Lässt sich zum Café am Hollersee öffnen.

### 8 Saal Roland

Vortrag, Bankett oder Meeting: Saal Roland bietet mit seiner mittleren Größe den idealen Rahmen für abendliche Events oder kleine Seminare. Kann mit dem Saal Gräfin Emma verbunden werden.



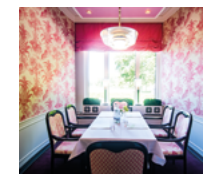
### 9 Parkzimmer

Ein kleiner Raum, der sich vor allem für Besprechungen oder ein gemütliches Abendessen in kleiner Runde eignet – mit ausreichend Tageslicht.



### 10 Heinrich Rudolph Jacobs Zimmer

Ein gemütlicher, luxuriös eingerichteter Raum. Machen Sie hier Ihr ganz privates Dinner zum Highlight.



### 11 Wintergarten

Ein schöner Raum mit direktem Blick ins Grüne für festliche Anlässe. Genießen Sie das schöne Ambiente mit viel Tageslicht, selbst in der kalten Jahreszeit.

## PARKHOTEL BREMEN

Im Bürgerpark | 28209 Bremen | Deutschland

T +49 421 3408 0 | F +49 421 3408 602 | [info.parkhotel@hommage-hotels.com](mailto:info.parkhotel@hommage-hotels.com) | [www.hommage-hotels.com](http://www.hommage-hotels.com)

HOMMAGE Hotel in Bremen Betriebs GmbH | Aachener Straße 1051 | 50858 Köln | Deutschland

Amtsgericht Köln: HRB 78564 | Geschäftsführer: Karl-Heinz Pawlizki, Jörg T. Böckeler

USt-IdNr.: DE290001480 | Kreissparkasse Köln | IBAN: DE98 3705 0299 0000 4931 64 | BIC: COKSDE33XXX