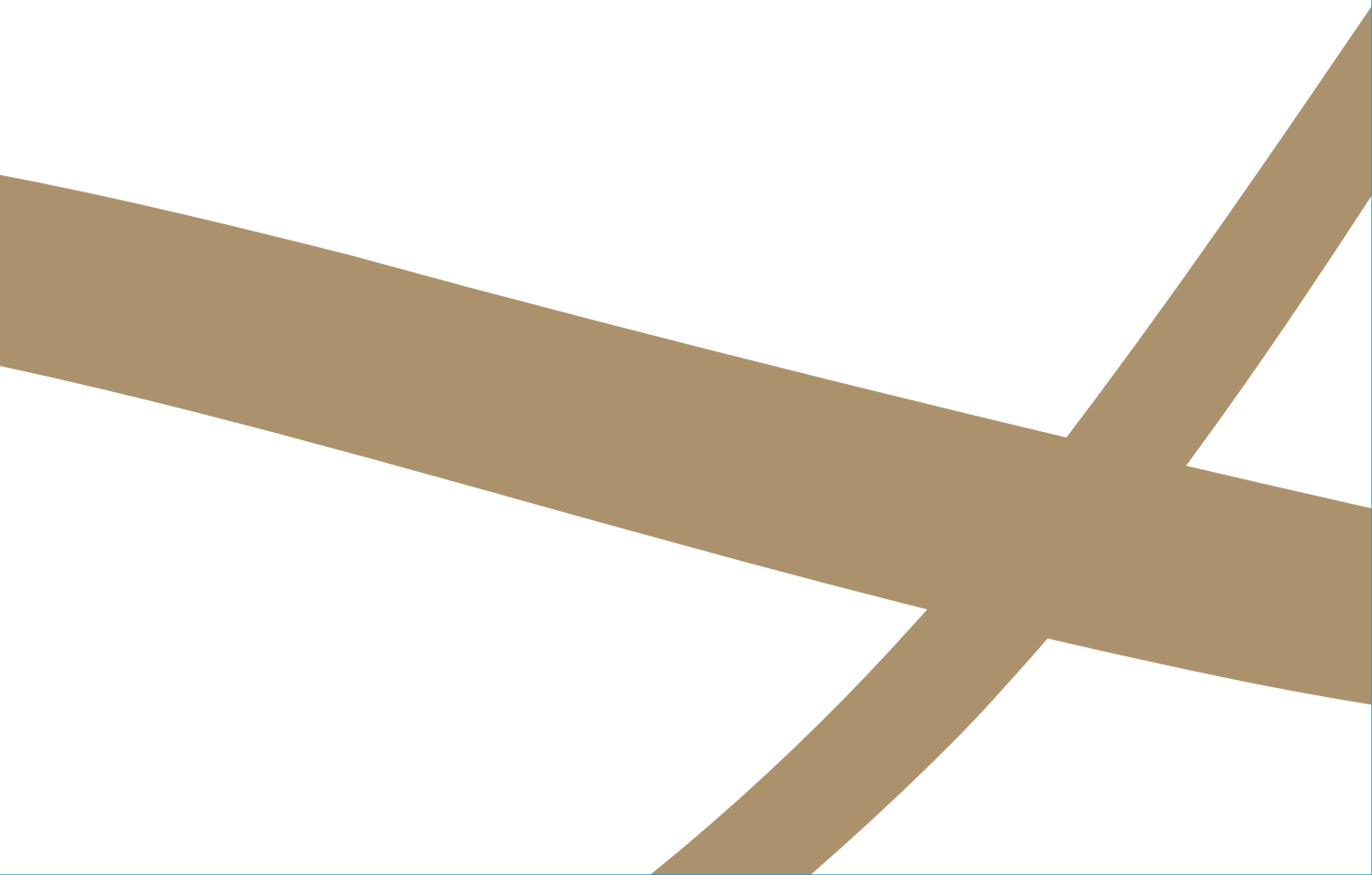




HOMMAGE  
LUXURY HOTELS COLLECTION





أوقات  
تصنع  
أجمل  
الذكريات

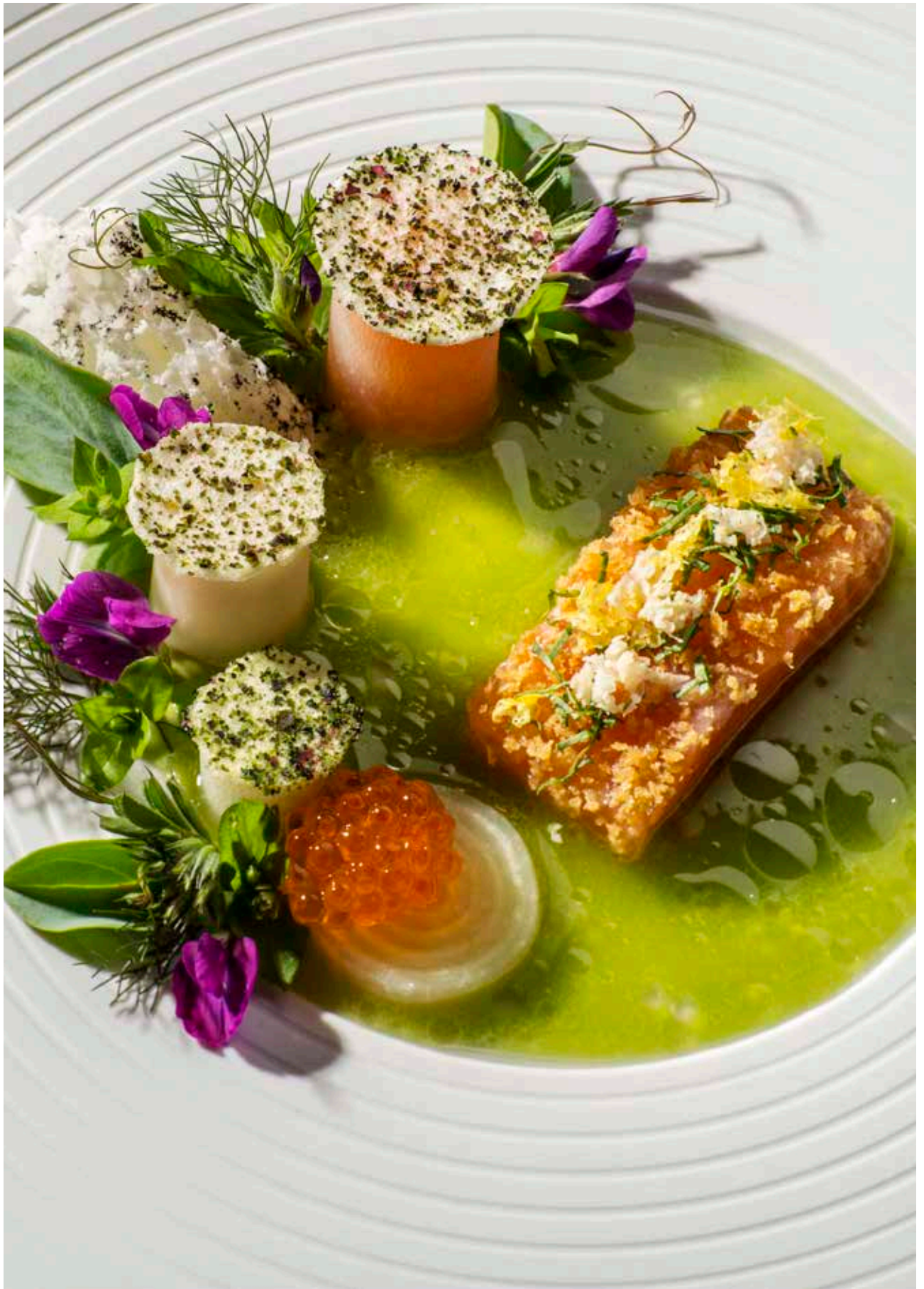


# تجربة عنوانها الرفاهية، مُصمّمة خصيصاً لك

تتميّز فنادق Hommage Luxury Hotels Collection الحصرية بتوفير باقة من الخدمات الممتازة، وخيارات راقية من المأكولات الإقليمية، ومجموعة واسعة من مراكز الاستجمام لنقدّم لضيوفها أوقاتاً لا تُنسى. نعدك بتجربة استثنائية عندما تختار الإقامة في أيّ من فنادقنا. يرتبط كلُّ من فنادقنا بشكل وثيق بموقعه ومحيطه والمنطقة التي يتواجد فيها، مما يساعدك على استكشاف خصائص تلك المنطقة على طريقتك الخاصة. نقدّم لك مجموعة مختارة من التجارب الحصرية التي يمكنك الاستمتاع بها في محيط الفندق حيث تقيم، مثل تجربة جمع المحار الطازج في الصباح الباكر برفقة طاهٍ حائز على جوائز، مما يتيح لك التعرّف أكثر على مفهومنا للرفاهية المعاصرة. هذه التجربة البسيطة وغيرها من التجارب المميّزة هي ما يصنع ذكريات رائعة ترافقك مدى الحياة.



أوقات تصنع أجمل الذكريات



# مأكولات محلية بلمسات احترافية

لا شك أن أفضل طريقة للتعرف على مكان ما هي عبر استكشاف المأكولات المحلية التي تميّزه وتجربتها. ولهذا السبب، نعدّم لضيوفنا في جميع فنادقنا فرصة مثالية لتذوق المأكولات والأطباق المحلية الخاصة بكل منطقة نتواجد فيها. نولي اهتمامًا كبيرًا بتجربة الطعام التي نختارها لك، وتبدأ هذه الرحلة مع المكونات الرائعة التي نحصل عليها من شركائنا المحليين. ومن ثمّ يستخدمها كبار الطهاة لدينا لإعداد أطباق مذهلة متجذّرة في مطبخ المنطقة، في كل من سيلت وفيسبادن، ووفقًا لمعايير نجوم ميشلان. يهتم طهاتنا بأدق التفاصيل بحيث يكون كلّ طبق تجربةً فاخرة تدلّل الحواس.





# لن تشعرون بمرور الوقت

إن أكثر ما يتوق إليه الإنسان اليوم هو الابتعاد عن صخب الحياة اليومية. وتُعدّ فنادقنا المكان المثالي لذلك، حيث تقدّم لكل ضيف يبحث عن الهدوء واحة من الراحة والعناية والاسترخاء. جدّد بشرتك وطاقتك وحيويتك في مراكز السبا الخاصة بفنادقنا. بفضل تقديمها علاجات من الدرجة الأولى للعناية بالجمال والتدليك، فقد تصبح مراكز السبا المكان المفضّل لديك أثناء إقامتك. استعد توازنك الداخلي مع أنشطة اليوغا واشعر بالتوتر يتلاشى. أو استمتع بالسباحة ما بعد الساونا، واسترخ في أكبر مسبح في ألمانيا – بحر الشمال بالطبع – واختبر متعة التواصل مع الطبيعة.



# متعة دائمة

---

التجارب الفريدة تتطلب محيطًا استثنائيًا. ولهذا السبب، نحرص في فنادقنا على أن تكون الأيام الأكثر أهمية في حياتك استثنائية حقًا لك ولضيوفك. بغض النظر عن المناسبة، سواء كانت حفل زفاف أو عيد ميلاد أو أي احتفال مهني، سنبذل كلَّ جهدٍ ممكن لإنجاحها. يبدأ كل شيء بالتخطيط الدقيق للاحتفالك. نقدم مجموعة رائعة من الأماكن الفريدة، أيًا كانت المناسبة. سواء كنت تبحث عن غرفة خاصة صغيرة أو قاعة رقص أو حتى حجز لمزرعة Söl'ring بأكملها، فسوف نلبّي طلبك. يدعمك فريق الخدمة المتمرس في التخطيط لمناسبتك من البداية إلى النهاية. إن التزامنا بتقديم تجارب حصريّة لضيوفنا طوال فترة إقامتهم في فنادقنا يجعلنا شريكًا موثوقًا لابتكار أوقات ساحرة تبقى في البال.

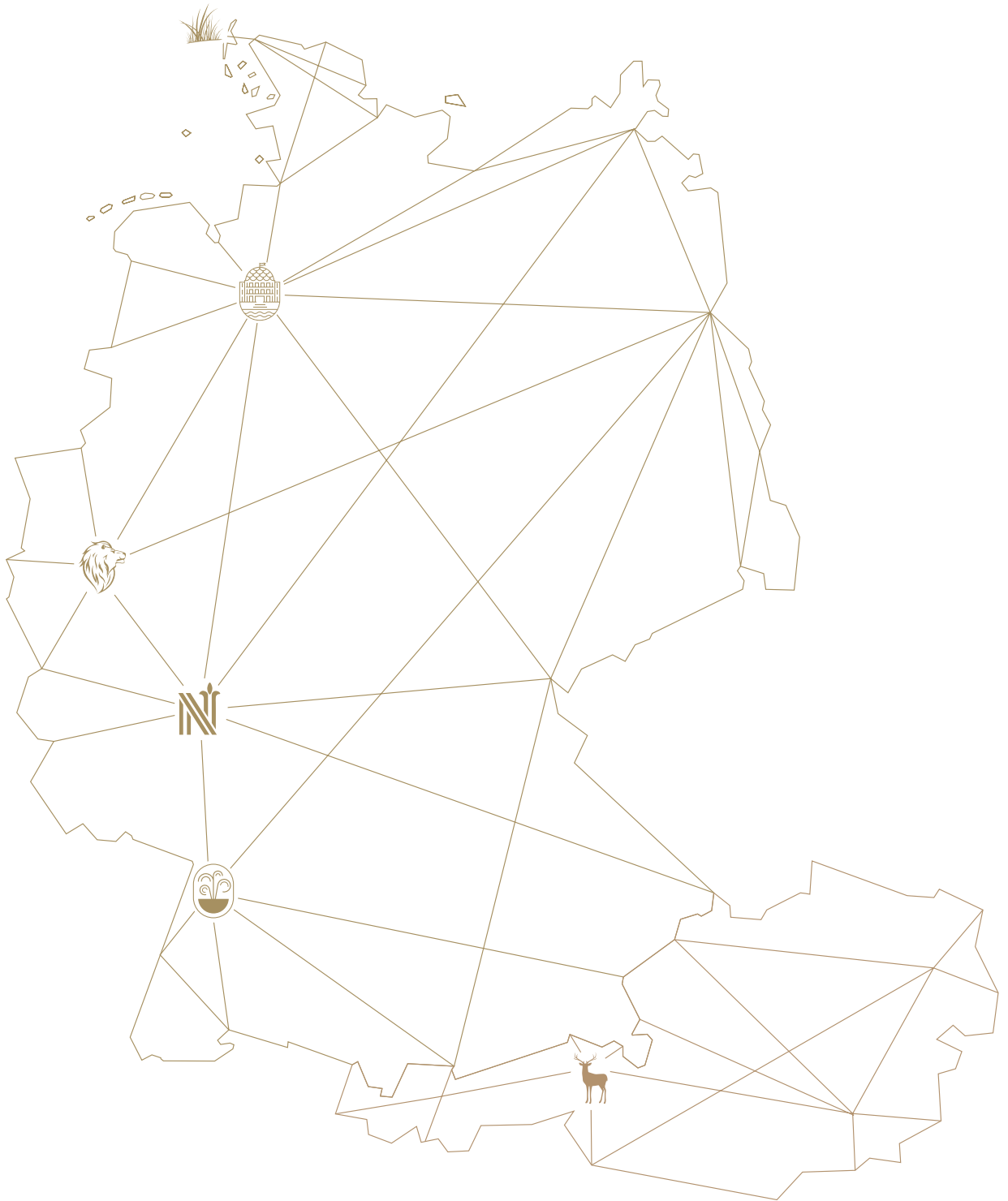


# لحظات من الدهشة بانتظارك

نقدّم لضيوفنا مجموعة من التجارب الحصرية التي تساعدكم على التعرّف على المناطق التي تتواجد فيها فنادقنا والعادات المحلية لكل منطقة بطرق أصيلة وحقيقية. نصنع اللحظات في Hommage لمنحك ذكريات تعترز بها دائماً. يمكن لأي شخص زيارة المتحف، ولكن معنا يمكنك الاستمتاع بجولة خاصة خارج ساعات العمل الاعتيادية. كما يمكنك الذهاب في جولة حصرية لقطف العنب بنفسك من مصنع نبيذ تقليدي، أو تجربة جمع المحار على ساحل سييلت قبل تناول وجبة الفطور والشمبانيا أثناء مشاهدة شروق الشمس في الصباح الباكر على بحر الشمال.

تتناسب جميع الأوقات في Hommage مع الموقع والموسم وتقتصر على عدد محدّد من الأشخاص. ولا يمكن حجزها إلا من خلال مجموعة فنادق Hommage Luxury Hotels Collection.

فنادقنا



SÖL'RING HOF



PARKHOTEL BREMEN





HOTEL KÖ59



NASSAUER HOF



MAISON MESSMER



GRAND TIROLIA



22

تتربع هذه الجوهرة الصغيرة بين الكثبان الرملية الشاطئية لمنطقة رانتوم وتوفر إطلالة أسرة لبحر الشمال. يقع هذا الفندق في أقصى شمال ألمانيا، ويقدم للضيوف تجارب طهي فريدة من مستوى نجمتي ميشلان. تمثل الصغوف الحصرية لتعلم الطهي متعة إضافية للذواقة.



26

"الغرفة الأمامية" في بريمن، كما يمكن تسميتها، هي عبارة عن فندق كبير تقليدي يقع وسط حديقة شاسعة. تُعتبر القاعة ذات القبة المميزة معلماً معروفاً ويمكن رؤيتها من جميع أنحاء المدينة. في الداخل، يمكن للضيوف الاستمتاع بالضيافة الهانزية الكلاسيكية في حفلات الزفاف الخاصة والاحتفالات الأخرى.



30

دوسلدورف هي مكان تتلاقى فيه حيوية راينلاند مع مزيج نابض بالحياة من الفن والثقافة والطعام والموضة. يجسّد Hotel Kö59 Düsseldorf المعاصر هذه الروح النابضة بالحياة، ويقع مباشرة في شارع كونينغسالي، وهو نقطة محورية للتصاميم المعاصرة والتسوّق الفاخر.



34

يقع هذا "الفندق الكبير" وينبوعه الحراري الخاص بين برلمان الولاية ومبنى سبا كورهاوس، وما زال الوجهة المفضلة لمجموعة من الضيوف اللامعين لأكثر من 200 عام. تتفرد حانة Fireplace Bar بمخزن سيجار خاص بها في فيسبادن، على غرار Restaurant ENTE الذي يلقى شهرة واسعة.



38

يقع هذا الفندق الأنيق من فئة خمس نجوم بجوار كازينو المدينة وحدائق السبا مباشرة. وتبث قاعته الكبرى حياةً جديدة في الأجواء المحيطة العابقة بالتاريخ، بينما تضمن مرافق السبا الحصرية الاسترخاء التام للضيوف. ويمكن للضيوف الاستمتاع بأطباق مبتكرة مستوحاة من المأكولات الإقليمية التقليدية في مطعم Theaterkeller.



42

استمتع بوسائل الراحة الفخمة وسط جبال الألب النمساوية الخلابة في فندقنا ومنتجعنا المميز. اصنع ذكريات لا تنسى بفضل الأجواء الراقية في كنتسبول وملعب بطولات أيشنهايم للغولف بجوار فندق Echeneid والأنشطة الترفيهية المتنوعة.





شاطئ لامتناهي أمام غرفتك





SÖL'RING HOF  
SYLT

# عشاء استثنائي مع نسيمات البحر الشمالي

تشتهر جزيرة سيلت بموقعها على بحر الشمال ومنازلها الفخمة وكثبانها الرملية الشاطئية الناعمة. في Söl'ring Hof، نقدّم هذا المزيج بطريقتنا الخاصة، مع ملاذ هادئ ومريح يحتوي على 15 غرفة وجناحًا حصريًا فقط. ويُضاف إلى هذا الطابع الفريد للفندق مطبخًا للذواقة مثيرًا للإعجاب، تمامًا كالمناظر الرائعة لساحل بحر الشمال. ببساطة، لا تدع تجربة الإقامة في فندق Söl'ring Hof تفوتك، سواء لجهة مرافقه الفاخرة أو موقعه المتميز فوق كثبان رانتون الرملية، على بُعد خطوات قليلة من الشاطئ. هذه الصفات تجعله أحد الوجهات الأكثر طلبًا في ألمانيا.



جان فيليب بيرنر -  
مضيف وطاهي في Söl'ring Hof

في Söl'ring Hof، أنت تقرر متى يبدأ يومك،  
بفضل وجبة الفطور الفاخرة والمفتوحة.  
وبعد الفطور، هناك الكثير من الأنشطة  
التي تنتظرك. جرّب أحد صفوف تعلّم  
الطهي مع الشيف جان فيليب بيرنر الذي  
سيأخذك في مغامرة غنية بالنكهات  
والابتكارات. أما إذا كنت من عشاق نبيذ  
"بورتو"، فيمكنك الاستمتاع بالمجموعة



الأكثر شمولاً شمال "ألتو دورو" والاستفادة  
من نصائح حول أنواع النبيذ مع الساقية  
المتخصصة باريل رينغ. وعندما تغيب  
الشمس، اكتشف كيف يدلّل المطعم  
الحائز على نجمتي ميشلان ضيوفه  
بالمأكولات الشهية المصنوعة من  
المكونات الإقليمية عالية الجودة.





استمتع بإطلالات خلابة على بحر الشمال الواسع، باستخدام المناظر المثبتة على حواف نوافذ غرف الضيوف والأجنحة الفاخرة. يجمع فندق Söl'ring Hof بين مزايا الفندق الفاخر والملاذ الخاص. حتى أنه يمكن أن تكتفي بالجلوس على كرسي الخيزران على الشاطئ المحجوز لك شخصياً.



هنا يتلاقى عبق موج المحيط مع دفء نار الموقد



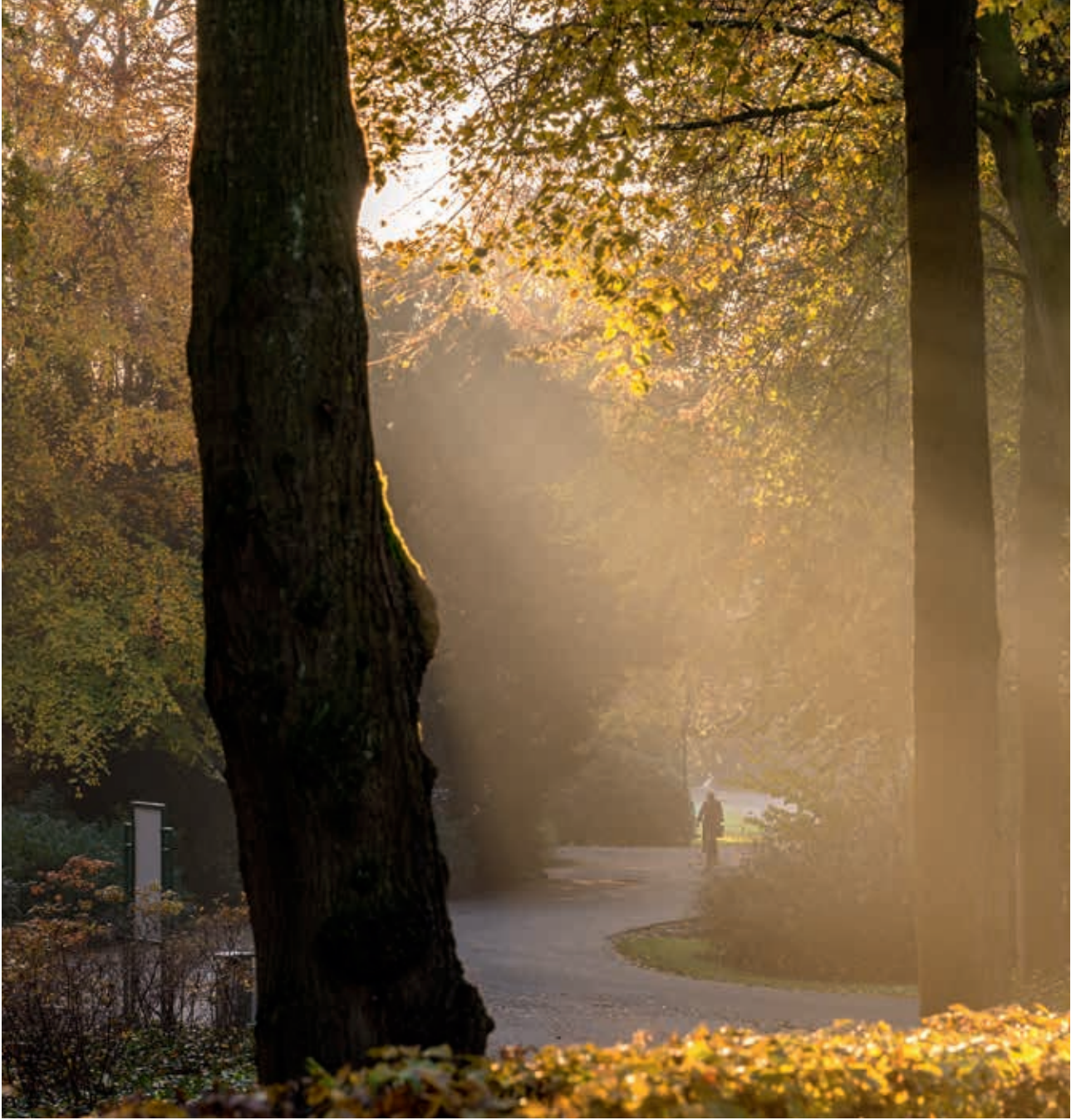


PARKHOTEL  
BREMEN

# واحة فاخرة في محيط هادئ

يستحوذ فندق Parkhotel Bremen الأنيق والراقي على موقع ساحر في قلب المدينة الأخضر. ويقع الفندق في موقعٍ أسر على شاطئ بحيرة هولرسبي. ويجمع بشكلٍ مثالي بين الهدوء والطبيعة والموقع المركزي، مما يجعله ملاذًا استثنائيًا. أُعيد العمل على التصميم الداخلي للفندق عام 2020، ليستكمل على نحو متناغم الواجهة الفخمة وتراث المبنى الذي يعود إلى القرن التاسع عشر. بالنسبة لسكان مدينة بريمن العالمية، يُعتبر Parkhotel Bremen مؤسسة. فهو مكان يحتفل فيه الناس بالمناسبات الرئيسية أو يقصدونه بعد النزهة، بعد ظهر يوم الأحد، لتذوق ألذ وأشهى الحلويات المصنوعة في الفندق.





سواء كنت ترغب بالتنزه أو ممارسة التمارين الرياضية، فإن الحديقة المجاورة هي المكان المثالي للاستمتاع بهدوء الصباح الباكر.



شاي بعد الظهر في قاعة القبة



الغطور في Park Restaurant





خلال النهار، استرخ واستمتع بفنجان شاي تقليدي. وإلى جانب ذلك، جُزّب قطعة من الكيك الشهير محليّ الصنع، من إبداعات الشيفر سيباستيان أوبرمان وفريقه. وفي هذه الأثناء، يمكن للخبراء والهواة الدخول إلى الصالة المخصّصة لحفظ السيجار والاستمتاع بمجموعة من أنواع السيجار الفاخر على أنغام الموسيقى الهادئة. دُلّل نفسك بتجربة تبعث على الراحة والاسترخاء في مراكز الاستجمام الممتدة على مساحة 1200 متر مربع في سبا الفندق ومجمّع الساونا أو اكتشف باقاتنا الحصرية من علاجات العناية بالجمال.

تستطيع أيضًا ممارسة الأنشطة الرياضية في مركز اللياقة البدنية الذي يوفر إطلاقات بانورامية على الحدائق، أو الاستمتاع بأجواء البحر الأبيض المتوسط في المسبح الخارجي مع بحيرة هوليرسي الخلابة في الخلفية. أو يمكنك أن تدلّل مذاقك مع أحد ابتكارات طهاتنا على الشرفة. كما ترى، هناك أسباب لا تُحصى تدفع الضيوف من جميع أنحاء العالم إلى تقدير الأسلوب المميز لهذا الفندق وكرم الضيافة.





أفضل عنوان - مباشرة في شارع كونيجسالي





HOTEL KÖ59  
DÜSSELDORF

# الأناقة والرفاهية في أرقى شوارع التسوق في المدينة

دوسلدورف هي مركز حيوي للفنون والثقافة. إنها مدينة المعارض التجارية والمؤتمرات وأفضل مثال لحيوية راينلاند والنزعة العالمية. يقع فندق Kö59 المعاصر في وجهة نابضة بالحياة مباشرةً في شارع كونيغسالي الشهير. ويجمع هذا المكان بين الفخامة المعاصرة، والتصميم الحديث، والطعام الراقى في أجواءٍ من الترحيب الحار والراحة المطلقة. سواء كنت في رحلة عمل أو تستمتع بإجازة في المدينة أو تحضر حفلاً للشركة أو حفلة خاصة، يوفر لك فندق Kö59 المساحات الملائمة لكل مناسبة والغرف والأجنحة الفاخرة والمأكولات الراقية في Restaurant Kö59، بإدارة بيورن فريتاغ، والكوكيتيلات في بار الفندق bar fifty-nine. كل تلك المميزات تجعل من فندق Kö59 المكان المثالي للاسترخاء واستكشاف المدينة.



ما الذي يميّز هذا الفندق؟ إنه سؤال تصعب الإجابة عليه. من جهة، هناك كرم ضيافة راينلاند الذي ينعكس في الخدمة الاستثنائية التي ستستمتع بها في Hotel Kö59. وهناك الموقع المميز في شارع كونيغسالي المفضّل لدى السكان والزائرين بسبب وفرة محلات الملابس ومتاجر المصممين وصلات العرض. كما يقع الفندق على بعض خطوات من البلدة القديمة ونهر الراين ومنطقة ميديان هافن النابضة بالحياة ومسارح ومتاحف دوسلدورف. بالإضافة إلى وجود بار fifty-nine في الفندق الذي يميّز بأفكار غريبة لمزج المشروبات، ومطعم Restaurant Kö59 بإدارة بيورن فريتاغ الذي يُضفي على الأطباق التقليدية الخاصة بولاية راينلاند لمسة عالمية معاصرة.



داخل Restaurant Kö59 بإدارة بيورن فريتاغ: لمسة مختلفة لأطباق راينلاند التقليدية والمأكولات العالمية، مستوحاة من معلّم الطهي نفسه.



وطبعًا، هناك الهندسة المعمارية الحديثة للفندق، بالإضافة إلى ردهة بارتفاع 42 مترًا تفيض بالضوء الطبيعي، وغرف المناسبات، ومساحات الاحتفال في الفندق التي يمكن تكييفها لتناسب مع مجموعة متنوعة من فعاليات الشركات والحفلات الخاصة والتجمعات بسعة 725 شخصًا. ومع ذلك، فإن ما يميز الفندق حقًا هو الأوقات التي ستستمتع بها ولن تنساها أبدًا، وهو أمر يستحق أن تجربته بنفسك.



HOTEL  
NASSAUER HOF  
WIESBADEN

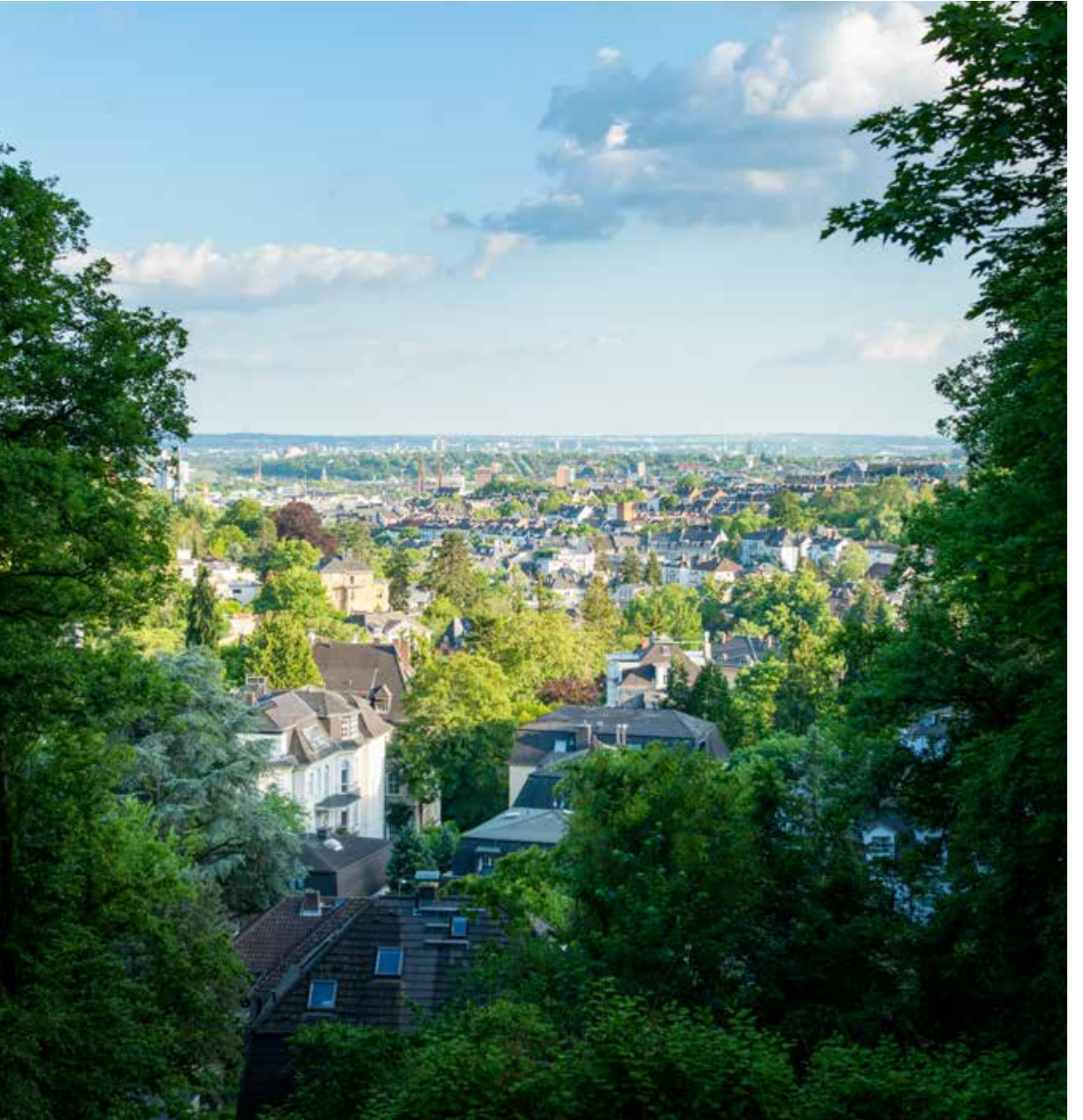
# السحر الأزلي للنجمة العظيمة

على بُعد مسافة قصيرة سيرًا على الأقدام من مبنى سبا كورهاوس ومسرح الولاية، تجد فندق Nassauer Hof. لأكثر من 200 عام، كان هذا المبنى الأنيق أحد معالم فيسبادن. بمجرد عبور المدخل الذي تزيّنه ردهة رخامية فخمة، يدرك الضيوف على الفور كرم الموظفين ويشعرون بالترحاب في هذا الفندق الفاخر. تعكس الغرف والأجنحة الفسيحة المطلّة على المدينة الأناقة الأزلية التي يتوقعها المرء من فندق بهذا المستوى. بفضل مأكولات Restaurant ENTE الحائز على نجمة ميشلان، ومُجمّع السبا الرائع داخل الفندق والذي تغذّيه الينابيع الحرارية، ستحوّل إقامتك إلى تجربة تدلّل جسمك وروحك على حدّ سواء.





في قلب فيسبادن - بجوار الكازينو،  
كورهاوس وحدائق السبا



يعدّ Restaurant ENTE من أبرز معالم Nassauer Hof، وهو مؤسسة طهي حائزة على نجمة ميشلان لأكثر من أربعة عقود حتى اليوم. إلى جانب الأطباق اللذيذة من ابتكار رئيس الطهاة مايكل كاميرماير، يمكنك اختيار زجاجة نبيذ تكمل طعامك من قبو النبيذ داخل الفندق، والذي يُعد أحد أفضل أقبية النبيذ في ألمانيا. في ENTE Bistro، يمكن للضيوف الاستمتاع بتجربة طعام فرنسية تسودها أجواء أكثر هدوءًا في قلب فيسبادن.



## "نكهات مستوحاة من جميع القارات – باستثناء القارة القطبية الجنوبية، بالطبع"

هكذا يصف رئيس الطهاة في Restaurant ENTE مايكل كاميرماير، أسلوبه في الطهي.

Restaurant ENTE – حاصل على 16 نقطة من دليل المطاعم "عولت ميلاو"، وحائز على نجمة ميشلان، للجزء: +49 611 133 666

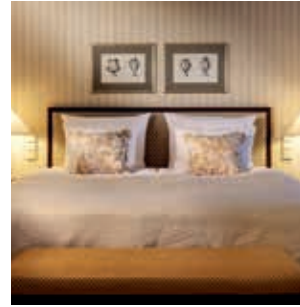




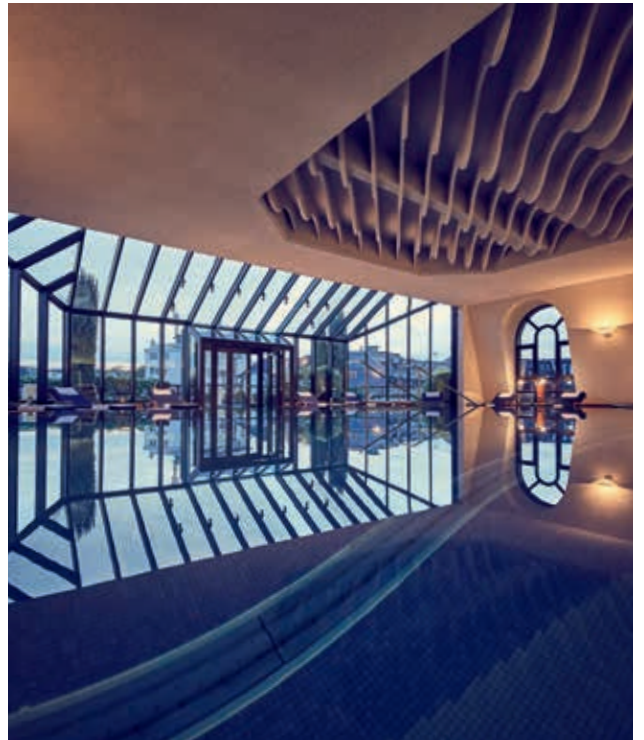
الدهشة هي ما ينتظرك عند دخول مجمّع السبا الذي يقع في أعلى نقطة في الفندق، والذي تُغدّيه الينابيع الحرارية، حيث يمكنك السباحة في المسبح الفسيح تحت سقف بانورامي زجاجي. تُغدّي المسبح مياه السبا من الينابيع الموجودة في الفندق. الاسترخاء مضمون بفضل الساونا، والتدليك، وصالون العناية بالجمال، ومركز اللياقة البدنية، وخدمات تدريبي اليوغا المتخصّصين.



منزلك الثاني: الجناح الملكي



حصري: الفندق الوحيد في فيسبادن الذي يحتوي على ينبوع حارّ خاص به يُغدّي المسبح الموجود على السطح





إطلالة أسرة على بلدة بادن بادن





MAISON MESSMER  
BADEN-BADEN

# الحقبة الجميلة بإحساسٍ عصري

بفضل موقعه في مدينة بادن بادن المعروفة عالمياً، يمكن لضيوف الفندق التاريخي الفاخر Maison Messmer الاستمتاع بأجواء البحر الأبيض المتوسط في "مدينة الغابة السوداء الجميلة في ألمانيا. تم تحديث غرف الفندق الفسيحة والأجنحة الحصرية على نطاقٍ واسع، وتتميز بلمسات ساحرة وأنيقة لتلبية أعلى متطلبات الضيوف من حيث المرافق والراحة. ويتجلى ذلك في جناح البنتهاوس بأثاثه وشرفته الخاصة على السطح. عبر موقعه المقابل لكازينو بادن بادن الشهير والمطل على حدائق السبا، يُعتبر Maison Messmer مكاناً نموذجياً للانغماس في فنون المدينة وثقافتها ومعالمها واستكشاف المناظر الطبيعية الخلابة للغابة السوداء، سواء في الصيف أو الشتاء.



نضمن استمتاعك بإقامة لا تُنسى:  
240 متر مربع من الفخامة المطلقة



شرفة السطح المفروشة تطل  
على بلدة بادن بادن الخلابة

استمتع بإفطار راقٍ ومأكولاتٍ شهية في مطعم JB Messmer الراقى. تذوّق الأطباق والنبيذ من المنطقة المحلية أو منطقة الألزاس المجاورة في مطعم Theaterkeller، وانغمس في التجارب الفنية التي توفرها المتاحف والمسارح وقاعات الحفلات الموسيقية في المركز الثقافي للغابة السوداء. كما يمكنك استكشاف ماضي المدينة العريق في نزهةٍ عبر شوارع البلدة القديمة. يتجسّد التاريخ أيضًا في الفندق نفسه، لا سيّما في وسطه، وبالتحديد القاعة الكبرى أو "مالرسال" التي يعود بناؤها إلى 300 عام. جوهرة الحقبّة الجميلة هذه التي تم ترميمها بإتقان تحوّلت اليوم إلى منصةٍ للمناسبات الخاصة. وبنفس الصورة، فإن مركز السبا الأنيق الذي يضم ساونا ومسبحًا ومياه زمردية خضراء ينافس بسهولة مراكز السبا الأكبر حجمًا في المدينة. تعتمد مدينة بادن بادن مصطلحًا خاصًا بها لوصف جو الرفاهية هذا: "الحياة الجميلة حقًا". ومن لا يوافق على ذلك؟



وليمة تدلل الحواس: تناول العشاء  
بأسلوب مميز في مطعم JB Messmer



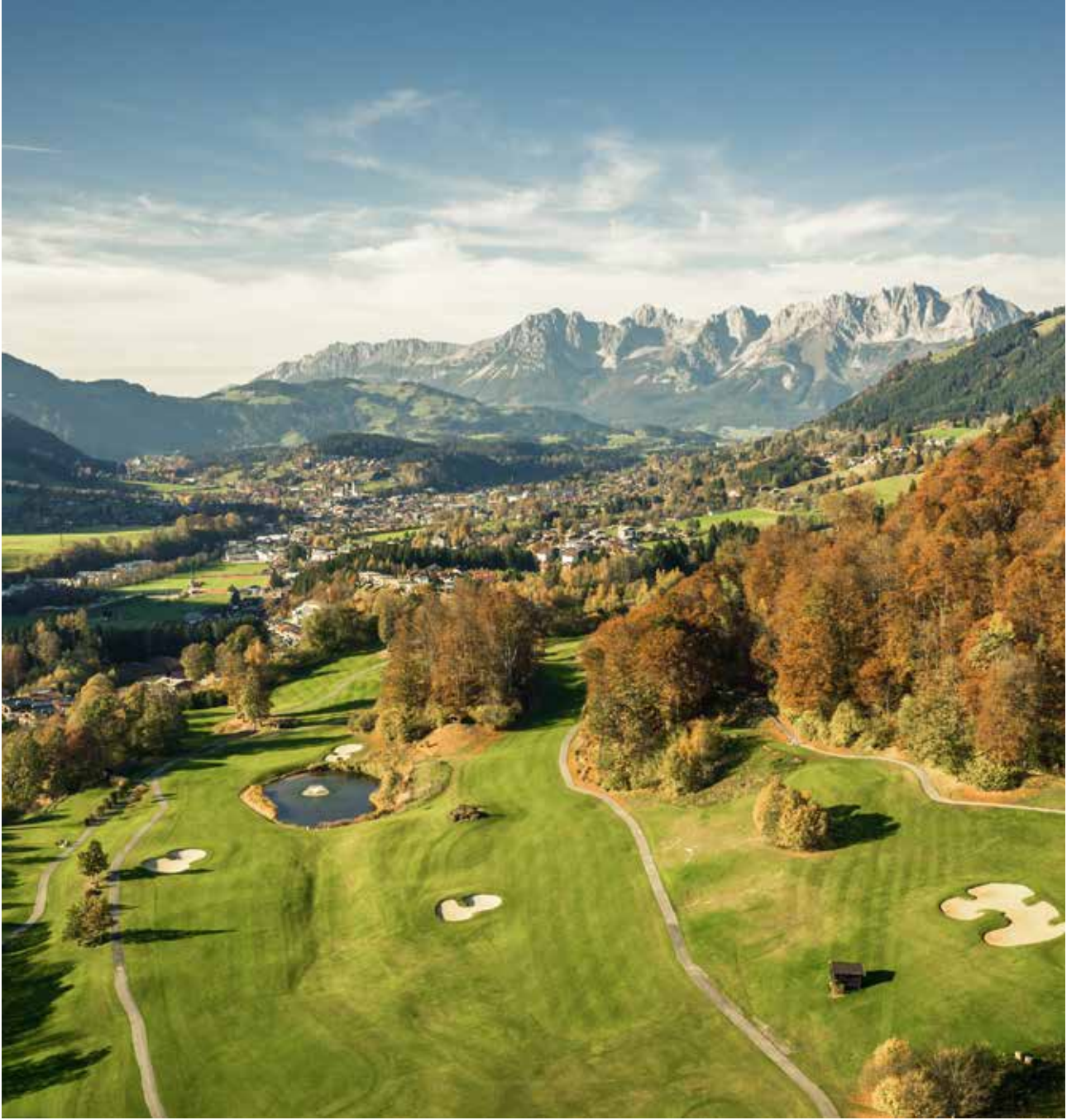


GRAND TIROLIA  
KITZBÜHEL

# حكايات الشتاء الخيالية وأحلام الصيف

يشغل فندق Grand Tirolia مكانةً خاصةً من الناحية الجغرافية وكفندق ممتاز من الدرجة الأولى، يقع هذا المنتجع الفاخر في منطقة جبلية خلّابة وبطلّ على كيتزبوهيل، أحد منتجعات الرياضات الشتوية الأكثر جاذبية وشهرة في جبال الألب. كما يوجد على مقربة من ملعب بطولات أيشنهايم للغولف، حيث يمكن للاعبين الغولف المبتدئين والخبراء على حدٍ سواء ممارسة رياضتهم على بعض أفضل الممرات في أوروبا. وتُكَمّل هذه الخيارات الفريدة من المرافق مجموعةً من الغرف والأجنحة الفاخرة الفسيحة جدًا، بالإضافة إلى أماكن مميزة لتناول الطعام ومراكز الاستجمام واللياقة البدنية والسبا المجهزة على أكمل وجه – ناهيك عن الفرص الترفيهية والرياضية المتنوعة المتاحة في كل موسم.





أحد أرقى ملاعب الغولف في النمسا،  
مع إطلالات على سلسلة جبال وايلدر كايزر



رحبة بكل معنى الكلمة، الأجنحة  
الأكثر اتساعاً في كيتزبوهيل هي  
المكان المثالي للإقامة



حافظ على لياقتك في مراكز  
الاستجمام الممتدة على مساحة  
2000 متر مربع





عندما يحين وقت تناول وجبة الفطور اللذيذة في مطعم Grand Tirolia، تكون قد اختبرت بالفعل أول المحطات البارزة في يومك: مشهد الصباح من شرفتك على بانوراما جبال الألب الجميلة. بغض النظر عما خطت له لهذا اليوم، ستستمر اللحظات والتجارب المميزة في مفاجأتك، سواء كنت تلعب الغولف في الملعب الأول في النمسا، أو تتجول في قرية كيتزبوهيل، أو تتمشى في الهواء



الطلق، أو تستخدم الدراجات في الصيف، أو تستمتع بالتزلج الشتوي، أو التزلج، أو تمارس المشي لمسافات طويلة. طوال أيام العام، يمكنك أن تأخذ استراحة على الشرفة المُشمسة في مطعم Gasthaus Eichenheim، أو تسترخي في مركز الاستجمام التابع للفندق، أو تستمتع بتناول وجبة طازجة في مطعم Grand Tirolia. ولإنهاء يومك بطريقة رائعة، توجه إلى بار Leopold للنبيذ أو Cooper Bar & Lounge لتتبادل الأحاديث مع الضيوف الآخرين وتختبر كرم ضيافة منطقة تيرول.



facebook.com/hotelkoe59

instagram.com/hotelkoe59

## HOTEL KÖ59

كونينجسالي 59 | 40215 دوسلدورف | ألمانيا  
هاتف 0 8285 211 49+ | فاكس 1111 8285 211 49+  
info.koe59@homage-hotels.com | www.homage-hotels.com

### الموقع

يقع Hotel Kö59 Düsseldorf مباشرة في شارع كونينجسالي الشهير في المدينة. بمجرّد مغادرة الردهة التي تفيض بالضوء، يجذب الشارع الرائع للتسوّق أو التنزه بين متاجره ومحلات المصمّمين.

مدينة دوسلدورف القديمة: 1,3 كلم  
محطة سكة حديد دوسلدورف: 1,6 كلم  
مطار دوسلدورف: 8,7 كلم  
مطار كولونيا بون الدولي: 54 كلم  
مطار فرانكفورت: 225 كلم

### الفعاليات

14 غرفة اجتماعات ومناسبات بمساحة إجمالية تبلغ 1227 متر مربع، بدءاً من 24 متر مربع وحتى 720 متر مربع، وتتسع لغاية 725 شخصاً

العرف والأجنحة  
243 غرفة ضيوف  
44 جناح  
المطاعم  
مطعم Kö59 بإدارة يورن فريتاغ  
Bar fifty-nine

### السبا واللياقة البدنية

بالنعاون مع HOLMES PLACE  
مسبح رياضي بطول 21 متر  
جاكوزي  
مجمّع ساونا  
مجموعة ممتازة من الصوف الرياضية  
معدات لياقة بدنية حديثة



twitter.com/soelringhof

facebook.com/soelringhof

instagram.com/soelringhof

## SÖL'RING HOF

أم ساندوول 1 | 25980 سيلت / رانتوم | ألمانيا  
هاتف 0 83620 4651 49+ | فاكس 20 83620 4651 49+  
info.soelringhof@homage-hotels.com | www.homage-hotels.com

### الموقع

مطار سيلت: 8 كلم  
محطة قطار ويستلاند 7 كلم  
ثلاثة ملاعب غولف على بُعد 15 كلم

### العرف والأجنحة

إحدى عشرة غرفة مزدوجة  
جناحان مزدوجان  
جناحان عاديان

### المطاعم

مطعم Söl'ring Hof، حائز على نجمتي ميشلان و18 نقطة على دليل مطاعم «غولت وميلو»  
Kaminbar  
Portroom للمناسبات الخاصة مع إطلالة على قبو النبيذ الزجاجي

### السبا واللياقة البدنية

شاطئ خاص بالفندق مع كراسي من الخيزران للاستلقاء في كل غرفة



facebook.com/nassauerhof

instagram.com/hotelnassauerhof

## HOTEL NASSAUER HOF

كايزر فريدرش بلاتز 3-4 | 65183 فيسبادن | ألمانيا  
هاتف 0 133 632 611 49+ | فاكس 133 632 611 49+  
info.nassauerhof@homage-hotels.com | www.homage-hotels.com

### الموقع

في وسط فيسبادن، مقابل الكازينو ومبنى سبا كورهاوس  
مركز مؤتمرات راين ماين: 0,5 كلم  
فيسبادن: 0,5 كلم  
ميسي فرانكفورت: 35 كلم  
مطار فرانكفورت: 26 كلم  
محطة قطار فيسبادن: 2 كلم

### العرف والأجنحة

17 غرفة فردية  
118 غرفة مزدوجة  
41 جناح  
عشرة أجنحة صغيرة

### المطاعم

Restaurant ENTE، نجومّة ميشلان واحدة، 16 نقطة من دليل المطاعم «غولت وميلو»  
ENTE bistro، مطبخ صغير فرنسي إيطالي غير رسمي

مطعم Orangerie، عشاء فاخر غير رسمي على شرفة مشمسة  
Nassauer Hof Fireplace Bar – صالة سيجار مع صالة مخصّصة لحفظ السيجار

### السبا واللياقة البدنية

مركز استجمام على مساحة 1500 متر مربع  
مسبح على السطح مع ينبوع ساخن خاص به  
مجمّع ساونا واسع  
صالة رياضية ومدربين شخصيين  
مدربي يوغا في الفندق  
تدليك  
ARTEMIS Beauty Spa

### الفعاليات

تسع قاعات للاجتماعات والمؤتمرات تبدأ مساحتها من 27 متر مربع إلى 360 متر مربع، وتتسع لغاية 350 شخصاً



twitter.com/parkhotelbremen

facebook.com/parkhotelbremen

instagram.com/parkhotelbremen

## PARKHOTEL BREMEN

ايم بورجيربارك | 28209 بريمن | ألمانيا  
هاتف 0 3408 421 49+ | فاكس 602 3408 421 49+  
info.parkhotel@homage-hotels.com | www.homage-hotels.com

### الموقع

وسط بورجيربارك في بريمن  
وسط مدينة بريمن: 3,5 كلم  
المعرض التجاري/مركز المؤتمرات: 0,5 كلم

محطة سكة حديد بريمن: 1,5 كلم  
مطار بريمن: 6 كلم

### العرف والأجنحة

26 غرفة فردية  
126 غرفة مزدوجة  
13 جناح  
سبعة أجنحة صغيرة

### المطاعم

يقدم Park Restaurant المأكولات الألمانية الفاحرة  
Parkhotel bar وصالة للمدخين مع صالة مخصّصة لحفظ السيجار  
صالة ذات قبة تاريخية

### الفعاليات

تسع قاعات اجتماعات ولقاءات بمساحة تتراوح من 11 متر مربع إلى 420 متر مربع تتسع لغاية 462 شخصاً



twitter.com/  
grandtirolia



facebook.com/  
grandtirolia



instagram.com/  
grandtirolia



## GRAND TIROLIA

ايشنهايم | النمسا | 6370 كيتزبوهيل

هاتف 15 59 666 43 5356 | فاكس 15 59 666 43 5356

info.grandtirolia@hommage-hotels.com | www.hommage-hotels.com



facebook.com/  
hotelmaisonmessmer



instagram.com/  
maison\_messmer



## MAISON MESSMER

فيردشتستراس 1 | بادن بادن | ألمانيا

هاتف 0 3012 7221 49 | فاكس 100 3012 7221 49

info.maison-messmer@hommage-hotels.com | www.hommage-hotels.com

### الموقع

يقع الفندق بجوار ملعب ايشنهايم

للغولف المكون من 18 حفرة، ويوفر

إطلالات خلابة على سلسلة جبال

الألب كيتزبوهيل وجبل هاننكاه

الشهير

مركز قرية كيتزبوهيل: 4 كلم

محطة سكة حديد كيتزبوهيل:

4 كلم

مطار سالزبورغ: 77 كلم

مطار ميونيخ: 170 كلم

### الغرف والأجنحة

56 غرفة مزدوجة

20 جناح

### المطاعم

Gasthaus Eichenheim مع شرفة

مشهورة كبيرة

Leopold wine bar

مطعم Grand Tirolia

Cooper Bar & Lounge

### السبا واللياقة البدنية

مركز استجمام بمساحة 2000 متر

مربع يضم مسابح سباحة خارجية

وداخلية

منطقة ساونا فسيحة

تدليك وعلاجات ومركز للجمال

مركز لياقة بدنية على مدار 24 ساعة

تأجير معدات التزلج والدراجات

الإلكترونية

ملعب للغولف (18 حفرة)

### الموقع

وسط بادن بادن بجوار الكازينو والسبا

محطة قطار بادن بادن: 7 كلم

مطار كارلسروه: 16 كلم

مطار شتوتغارت: 11 كلم

مضمار السباق بادن بادن إفزهايم:

16 كلم

نادي بادن بادن للغولف: 3 كلم

### الغرف والأجنحة

141 غرفة مزدوجة

عشرة أجنحة

جناح بينهاوس واحد مع شرفة

خاصة على السطح

### المطاعم

مطعم Salon JB Messmer لتجربة

طعام فاخر

مطعم Theaterkeller يقدم

مأكولات تقليدية من المنطقة

والألزاس

### الصالات

Fireplace Bar

### السبا واللياقة البدنية

Royal Spa يضم مسابحاً داخلياً

بمساحة 60 متر مربع ومجمّع ساونا

صالة رياضية ومدربين شخصيين

يوغا

تدليك

علاجات العناية بالجمال

### الفعاليات

ست غرف فعاليات تتراوح مساحتها

من 40 متر مربع وحتى 200 متر مربع

تتسع لعاية 200 شخصاً

قاعة تاريخية للاحتفالات والمناسبات

الخاصة

## 5 HALLS HOMMAGE HOTELS GmbH

شارع أخنر 1051

كولونيا 50858

هاتف: 0 48567 221 49

فاكس: 148 48567 221 49

info@hommage-hotels.com

www.hommage-hotels.com

الإدارة:

يورغ ت. بوكيلر | info@hommage-hotels.com

بيتينا شوت | info@hommage-hotels.com

رئيس مجلس الرقابة: ديرك إيسيرلوه

محكمة التسجيل: محكمة مقاطعة كولونيا

رقم التسجيل: رقم السجل التجاري 98776

رقم تعريف ضريبة القيمة المضافة وفقاً للفقرة 27 (أ)

من قانون ضريبة القيمة المضافة الألماني:

DE325581532



 HOMMAGE LUXURY HOTELS COLLECTION

---

SÖLRING HOF  
SYLT

PARKHOTEL  
BREMEN

HOTEL KÖ59  
DÜSSELDORF

NASSAUER HOF  
WIESBADEN

MAISON MESSMER  
BADEN-BADEN

GRAND TIROLIA  
KITZBÜHEL